

# Inspiron 17/17R

## Lastniški priročnik

**Model računalnika: Inspiron 3721/5721/3737/5737**

**Regulativni model: P17E**

**Regulativni tip: P17E001/P17E002**



# Opombe in opozorila



**OPOMBA:** OPOMBA označuje pomembne informacije, ki vam pomagajo bolje izkoristiti računalnik.



**POZOR:** POZOR označuje možnost poškodb strojne opreme ali izgube podatkov, če ne upoštevate navodil.



**OPOZORILO:** OPOZORILO označuje možnost poškodb lastnine, telesnih poškodb ali smrti.

---

© 2013 Dell Inc.

Blagovne znamke, uporabljene v tem besedilu: Dell™, logotip DELL in Inspiron™ so blagovne znamke družbe Dell Inc.; Microsoft®, Windows® in logotip gumba Start v okolju Windows so blagovne znamke ali registrirane blagovne znamke družbe Microsoft Corporation v Združenih državah in/ali drugih državah. Bluetooth® je registrirana blagovna znamka v lasti družbe Bluetooth SIG, Inc. in jo družba Dell uporablja pod licenco.

# Vsebina

<b>Pred posegi v računalnik</b> . . . . .	<b>9</b>
Preden začnete . . . . .	9
Priporočena orodja . . . . .	9
Varnostni ukrepi . . . . .	10
<b>Ko končate z delom znotraj računalnika</b> . . . . .	<b>11</b>
<b>Odstranjevanje baterije</b> . . . . .	<b>12</b>
Postopek . . . . .	12
<b>Ponovna namestitev baterije</b> . . . . .	<b>13</b>
Postopek . . . . .	13
<b>Odstranitev optičnega pogona</b> . . . . .	<b>14</b>
Pred postopkom . . . . .	14
Postopek . . . . .	14
<b>Ponovna namestitev optičnega pogona</b> . . . . .	<b>16</b>
Postopek . . . . .	16
Po postopku . . . . .	16
<b>Odstranjevanje tipkovnice</b> . . . . .	<b>17</b>
Pred postopkom . . . . .	17
Postopek . . . . .	17
<b>Ponovna namestitev tipkovnice</b> . . . . .	<b>19</b>
Postopek . . . . .	19
Po postopku . . . . .	19
<b>Odstranitev pokrova osnovne plošče</b> . . . . .	<b>20</b>
Pred postopkom . . . . .	20
Postopek . . . . .	20
<b>Ponovna namestitev pokrova osnovne plošče</b> . . . . .	<b>21</b>
Postopek . . . . .	21
Po postopku . . . . .	21

<b>Odstranjevanje pomnilniškega modula . . . . .</b>	<b>22</b>
Pred postopkom . . . . .	22
Postopek . . . . .	22
<b>Ponovna namestitvev pomnilniških modulov . . . . .</b>	<b>23</b>
Postopek . . . . .	23
Po postopku . . . . .	23
<b>Odstranitev trdega diska . . . . .</b>	<b>24</b>
Pred postopkom . . . . .	24
Postopek . . . . .	24
<b>Ponovna namestitvev trdega diska . . . . .</b>	<b>26</b>
Postopek . . . . .	26
Po postopku . . . . .	26
<b>Odstranjevanje gumbne baterije . . . . .</b>	<b>27</b>
Pred postopkom . . . . .	27
Postopek . . . . .	27
<b>Ponovna namestitvev gumbne baterije . . . . .</b>	<b>28</b>
Postopek . . . . .	28
Po postopku . . . . .	28
<b>Odstranitev naslona za dlani . . . . .</b>	<b>29</b>
Pred postopkom . . . . .	29
Postopek . . . . .	29
<b>Ponovna namestitvev naslona za dlani . . . . .</b>	<b>32</b>
Postopek . . . . .	32
Po postopku . . . . .	32
<b>Odstranjevanje brezžične kartice Mini-Card . . . . .</b>	<b>33</b>
Pred postopkom . . . . .	33
Postopek . . . . .	33
<b>Ponovna namestitvev brezžične kartice Mini-Card . . . . .</b>	<b>35</b>
Postopek . . . . .	35
Po postopku . . . . .	35

<b>Odstranjevanje plošče V/I</b> . . . . .	<b>36</b>
Pred postopkom . . . . .	36
Postopek . . . . .	36
<b>Ponovno nameščanje plošče V/I</b> . . . . .	<b>37</b>
Postopek . . . . .	37
Po postopku . . . . .	37
<b>Odstranjevanje matične plošče</b> . . . . .	<b>38</b>
Pred postopkom . . . . .	38
Postopek . . . . .	39
<b>Ponovna namestitev matične plošče</b> . . . . .	<b>42</b>
Postopek . . . . .	42
Po postopku . . . . .	43
<b>Odstranjevanje ventilatorja</b> . . . . .	<b>44</b>
Pred postopkom . . . . .	44
Postopek . . . . .	44
<b>Ponovna namestitev ventilatorja</b> . . . . .	<b>45</b>
Postopek . . . . .	45
Po postopku . . . . .	45
<b>Odstranjevanje hladilnika</b> . . . . .	<b>46</b>
Pred postopkom . . . . .	46
Postopek . . . . .	46
<b>Ponovna namestitev hladilnika</b> . . . . .	<b>47</b>
Postopek . . . . .	47
Po postopku . . . . .	47
<b>Odstranjevanje plošče vmesnika trdega diska</b> . . . . .	<b>48</b>
Pred postopkom . . . . .	48
Postopek . . . . .	48
<b>Namestitev plošče vmesnika trdega diska</b> . . . . .	<b>49</b>
Postopek . . . . .	49
Po postopku . . . . .	49

<b>Odstranjevanje zvočnikov</b> . . . . .	<b>50</b>
Pred postopkom . . . . .	50
Postopek . . . . .	51
<b>Ponovna namestitev zvočnikov</b> . . . . .	<b>52</b>
Postopek . . . . .	52
Po postopku . . . . .	52
<b>Odstranjevanje sklopa zaslona</b> . . . . .	<b>53</b>
Pred postopkom . . . . .	53
Postopek . . . . .	54
<b>Ponovna namestitev sklopa zaslona</b> . . . . .	<b>55</b>
Postopek . . . . .	55
Po postopku . . . . .	55
<b>Odstranjevanje okvirja zaslona</b> . . . . .	<b>56</b>
Pred postopkom . . . . .	56
Postopek . . . . .	57
<b>Ponovna namestitev okvirja zaslona</b> . . . . .	<b>58</b>
Postopek . . . . .	58
Po postopku . . . . .	58
<b>Odstranjevanje tečajev zaslona</b> . . . . .	<b>59</b>
Pred postopkom . . . . .	59
Postopek . . . . .	60
<b>Ponovna namestitev tečajev zaslona</b> . . . . .	<b>61</b>
Postopek . . . . .	61
Po postopku . . . . .	61
<b>Odstranjevanje plošče zaslona</b> . . . . .	<b>62</b>
Pred postopkom . . . . .	62
Postopek . . . . .	63
<b>Ponovna namestitev plošče zaslona</b> . . . . .	<b>64</b>
Postopek . . . . .	64
Po postopku . . . . .	64

<b>Odstranjevanje modula kamere</b> . . . . .	<b>65</b>
Pred postopkom . . . . .	65
Postopek . . . . .	66
<b>Ponovna namestitev modula kamere</b> . . . . .	<b>67</b>
Postopek . . . . .	67
Po postopku . . . . .	67
<b>Odstranjevanje vrat za napajalnik</b> . . . . .	<b>68</b>
Pred postopkom . . . . .	68
Postopek . . . . .	69
<b>Ponovna namestitev vrat za napajalnik</b> . . . . .	<b>70</b>
Postopek . . . . .	70
Po postopku . . . . .	70
<b>Posodobitev BIOS-a</b> . . . . .	<b>71</b>






# Pred posegi v računalnik

---

## Preden začnete

 **POZOR: Preden izklopite računalnik, shranite in zaprite vse odprte datoteke ter zaprite vse odprte programe, da preprečite izgubo podatkov.**

- 1 Shranite in zaprite vse odprte datoteke, zaprite vse delujoče programe in ugasnite računalnik.
  - *Windows 8:* Kazalec pomaknite v spodnji/zgornji desni kot zaslona, da odprete vrstico s čarobnimi gumbi, in kliknite **Nastavitve** → **Napajanje** → **Zaustavitev**.
  - *Windows 7:* Kliknite **Start**  → **Zaustavitev**.



**OPOMBA:** Če uporabljate drug operacijski sistem, navodila za zaustavitev sistema poiščite v dokumentaciji za ta operacijski sistem.

- 2 Ko se računalnik ugasne, ga izključite iz električne vtičnice.
- 3 Izključite vse kable — kot sta napajalni kabel in kabel USB — iz računalnika.
- 4 Vse zunanje naprave izklopite iz računalnika.









## Priporočena orodja

Za postopke, navedene v tem dokumentu, boste verjetno potrebovali naslednja orodja:

- Izvijač Phillips
- Plastično pero

# Varnostni ukrepi

Uporabite naslednja varnostna navodila, da zaščitite računalnik pred morebitnimi poškodbami in zagotovite svojo lastno varnost.

-  **OPOZORILO:** Preden začnete z delom znotraj računalnika, preberite varnostna navodila, ki so priložena računalniku. Za dodatne informacije o varnem delu obiščite domačo stran za skladnost s predpisi na naslovu [dell.com/regulatory\\_compliance](http://dell.com/regulatory_compliance).
-  **OPOZORILO:** Preden odprete pokrov ali plošče računalnika, odklopite vse vire napajanja. Ko končate z delom v notranjosti računalnika, ponovno namestite vse pokrove, plošče in vijake, preden ga priklopite v vir napajanja.
-  **POZOR:** Samo usposobljeni servisni tehniki lahko odstranijo pokrov računalnika in kakor koli posegajo v komponente znotraj računalnika.
-  **POZOR:** Če želite preprečiti poškodbe računalnika, poskrbite, da je delovna površina ravna in čista.
-  **POZOR:** Če želite izklopiti omrežni kabel, najprej odklopite kabel iz računalnika in nato iz omrežne naprave.
-  **POZOR:** Ko odklopite kabel, ne vlecite kabla samega, temveč priključek na njem ali pritrdilno zanko. Nekateri kabli imajo priključke z zaklopnimi jezički ali krilatimi vijaki, ki jih morate odstraniti, preden odklopite kabel. Pri odklapanju kablov poskrbite, da bodo poravnani in se zato nožice na priključkih ne bodo zvile. Pri priklopljanju kablov poskrbite, da bodo priključki in vrata pravilno obrnjeni ter poravnani.
-  **POZOR:** Preden se dotaknete česar koli znotraj računalnika, se ozemljite tako, da se dotaknete nebarvane kovinske površine, kot je kovina na zadnji strani računalnika. Med delom se občasno dotaknite nepobarvane kovinske površine, da sprostite statično elektriko, ki lahko poškoduje notranje komponente.
-  **POZOR:** Če želite preprečiti poškodbe komponent in kartic, jih držite za robove ter se ne dotikajte nožic in stikov.

# Ko končate z delom znotraj računalnika

---

 **POZOR:** Če v notranjosti računalnika pustite neprivite ali raztresene vijake, ti lahko resno poškodujejo računalnik.

- 1 Ponovno namestite vse vijake in se prepričajte, da v notranjosti računalnika niso ostali odvečni vijaki.
- 2 Preden začnete z delom na računalniku, priključite vse kable, zunanje naprave in vse druge dele, ki ste jih odstranili.
- 3 Priključite računalnik z električno vtičnico.
- 4 Vključite računalnik.

# Odstranjevanje baterije

**!** **OPOZORILO:** Preden pričnete z delom v notranjosti računalnika, preberite varnostne informacije, ki so priložene računalniku, in upoštevajte navodila v poglavju »Pred posegi v računalnik« na strani 9. Ko končate z delom v notranjosti računalnika, upoštevajte navodila v poglavju »Ko končate z delom znotraj računalnika« na strani 11. Za dodatne informacije o varnem delu obiščite domačo stran za skladnost s predpisi na naslovu [dell.com/regulatory\\_compliance](http://dell.com/regulatory_compliance).

## Postopek

- 1 Zaprite zaslon in obrnite računalnik.
- 2 Potisnite zaklepa baterij navzven, da odklenete baterijo. Ko je baterija odklenjena, boste zaslišali klik.
- 3 Baterijo dvignite in odstranite z ohišja računalnika.



1 Baterija

2 Zapaha za baterijo (2)

- 4 Obrnite računalnik in odprite zaslon, kolikor je mogoče.
- 5 Ko je računalnik odklopljen, pritisnite in zadržite gumb za vklop 5 sekund, da s tem ozemljite matično ploščo.

# Ponovna namestitvev baterije

---



**OPOZORILO:** Preden pričnete z delom v notranjosti računalnika, preberite varnostne informacije, ki so priložene računalniku, in upoštevajte navodila v poglavju »Pred posegi v računalnik« na strani 9. Ko končate z delom v notranjosti računalnika, upoštevajte navodila v poglavju »Ko končate z delom znotraj računalnika« na strani 11. Za dodatne informacije o varnem delu obiščite domačo stran za skladnost s predpisi na naslovu [dell.com/regulatory\\_compliance](https://dell.com/regulatory_compliance).

## Postopek

Poravnajte jezičke na bateriji z režami na ležišču za baterijo ter nežno pritisnite baterijo, da se zaskoči.

# Odstranitev optičnega pogona

**!** **OPOZORILO:** Preden pričnete z delom v notranjosti računalnika, preberite varnostne informacije, ki so priložene računalniku, in upoštevajte navodila v poglavju »Pred posegi v računalnik« na strani 9. Ko končate z delom v notranjosti računalnika, upoštevajte navodila v poglavju »Ko končate z delom znotraj računalnika« na strani 11. Za dodatne informacije o varnem delu obiščite domačo stran za skladnost s predpisi na naslovu [dell.com/regulatory\\_compliance](http://dell.com/regulatory_compliance).

## Pred postopkom

Odstranite baterijo. Glejte »Odstranjanje baterije« na strani 12.

## Postopek

- 1 Odstranite vijak, s katerim je sklop optičnega pogona pritrjen na ohišje računalnika.
- 2 S konicami prstov povlecite sklop optičnega pogona iz ležišča za optični pogon.



1 Vijak

2 Sklop optičnega pogona

- 3 Odstranite vijak, s katerim je nosilec optičnega pogona pritrjen na sklop optičnega pogona in nosilec odstranite.
- 4 Nežno povlecite okvir optičnega pogona in ga odstranite iz sklopa optičnega pogona.



1	Okvir optičnega pogona	2	Optični pogon
3	Vijak	4	Nosilec optičnega pogona

# Ponovna namestitvev optičnega pogona

---



**OPOZORILO:** Preden pričnete z delom v notranjosti računalnika, preberite varnostne informacije, ki so priložene računalniku, in upoštevajte navodila v poglavju »Pred posegi v računalnik« na strani 9. Ko končate z delom v notranjosti računalnika, upoštevajte navodila v poglavju »Ko končate z delom znotraj računalnika« na strani 11. Za dodatne informacije o varnem delu obiščite domačo stran za skladnost s predpisi na naslovu [dell.com/regulatory\\_compliance](https://www.dell.com/regulatory_compliance).

## Postopek

- 1 Poravnajte jezičke na okviru optičnega pogona z režami na optičnem pogonu in okvir optičnega pogona namestite, tako da se zaskoči.
- 2 Poravnajte luknjo za vijak na nosilcu optičnega pogona z luknjo za vijak na sklopu optičnega pogona in namestite vijak, s katerim sta pritrjena skupaj.
- 3 Potisnite sklop optičnega pogona v ležišče in zagotovite, da je luknja za vijak na nosilcu optičnega pogona poravnana z luknjo za vijak na ohišju računalnika.
- 4 Privijte vijak, s katerim je sklop optičnega pogona pritrjen na ohišje računalnika.

## Po postopku

Ponovno namestite baterijo. Glejte »Ponovna namestitvev baterije« na strani 13.



# Odstranjevanje tipkovnice

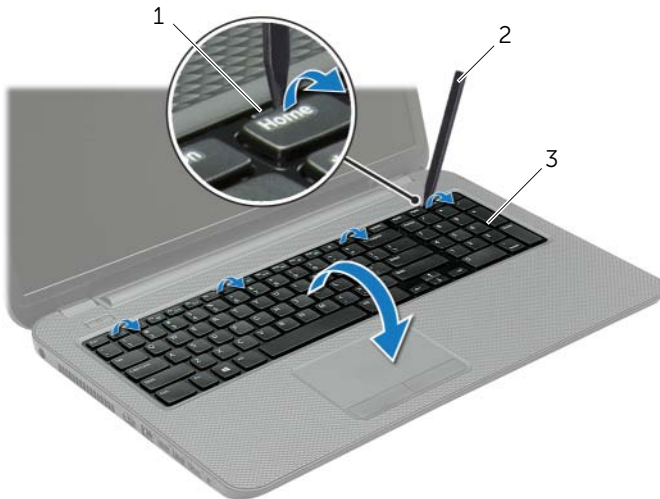
**!** **OPOZORILO:** Preden pričnete z delom v notranjosti računalnika, preberite varnostne informacije, ki so priložene računalniku, in upoštevajte navodila v poglavju »Pred posegi v računalnik« na strani 9. Ko končate z delom v notranjosti računalnika, upoštevajte navodila v poglavju »Ko končate z delom znotraj računalnika« na strani 11. Za dodatne informacije o varnem delu obiščite domačo stran za skladnost s predpisi na naslovu [dell.com/regulatory\\_compliance](http://dell.com/regulatory_compliance).

## Pred postopkom

Odstranite baterijo. Glejte »Odstranjevanje baterije« na strani 12.

## Postopek

- 1 Povsem odprite zaslon.
- 2 S plastičnim peresom potisnite tipkovnico iz jezičkov na naslonu za dlani.

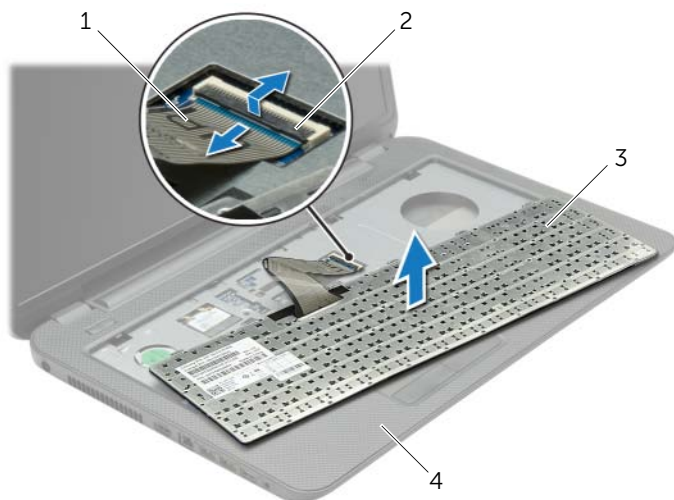


1 Jezički (4)

2 Plastično pero

3 Tipkovnica

- 3 Obrnite tipkovnico in jo postavite na naslon za dlani.
- 4 Dvignite zatič za priključek in kabel tipkovnice odklopite iz priključka za kabel tipkovnice.
- 5 Tipkovnico dvignite z naslona za dlani.



1	Kabel tipkovnice	2	Zapah priključka
3	Tipkovnica	4	Naslon za dlani

# Ponovna namestitvev tipkovnice

---



**OPOZORILO:** Preden pričnete z delom v notranjosti računalnika, preberite varnostne informacije, ki so priložene računalniku, in upoštevajte navodila v poglavju »Pred posegi v računalnik« na strani 9. Ko končate z delom v notranjosti računalnika, upoštevajte navodila v poglavju »Ko končate z delom znotraj računalnika« na strani 11. Za dodatne informacije o varnem delu obiščite domačo stran za skladnost s predpisi na naslovu [dell.com/regulatory\\_compliance](https://dell.com/regulatory_compliance).

## Postopek

- 1 Potisnite kabel tipkovnice v priključek za kabel tipkovnice in pritisnite zatič za pritrditev kabla.
- 2 Potisnite jezička na dnu tipkovnice v reži na naslonu za dlani in postavite tipkovnico na naslon za dlani.
- 3 Nežno pritisnite robove tipkovnice, da jo pritrdite pod jezičke na naslonu za dlani.
- 4 Ponovno namestite vijake, s katerimi je tipkovnica pritrjena na ohišje računalnika.

## Po postopku

Ponovno namestite baterijo. Glejte »Ponovna namestitvev baterije« na strani 13.

# Odstranitev pokrova osnovne plošče

**!** **OPOZORILO:** Preden pričnete z delom v notranjosti računalnika, preberite varnostne informacije, ki so priložene računalniku, in upoštevajte navodila v poglavju »Pred posegi v računalnik« na strani 9. Ko končate z delom v notranjosti računalnika, upoštevajte navodila v poglavju »Ko končate z delom znotraj računalnika« na strani 11. Za dodatne informacije o varnem delu obiščite domačo stran za skladnost s predpisi na naslovu [dell.com/regulatory\\_compliance](http://dell.com/regulatory_compliance).

## Pred postopkom

Odstranite baterijo. Glejte »Odstranjanje baterije« na strani 12.

## Postopek

- 1 Odvijte pritrdilna vijaka, s katerima je pokrov osnovne plošče pritrjen na osnovo računalnika.
- 2 S konicami prstov dvignite in potisnite pokrov ohišja iz rež na ohišju računalnika.



1 Pritrdilna vijaka (2)

2 Pokrov osnovne plošče

# Ponovna namestitvev pokrova osnovne plošče

---



**OPOZORILO:** Preden pričnete z delom v notranjosti računalnika, preberite varnostne informacije, ki so priložene računalniku, in upoštevajte navodila v poglavju »Pred posegi v računalnik« na strani 9. Ko končate z delom v notranjosti računalnika, upoštevajte navodila v poglavju »Ko končate z delom znotraj računalnika« na strani 11. Za dodatne informacije o varnem delu obiščite domačo stran za skladnost s predpisi na naslovu [dell.com/regulatory\\_compliance](https://dell.com/regulatory_compliance).

## Postopek

- 1 Jezičke na pokrovu osnovne plošče poravnajte z režami na osnovni plošči računalnika in ga nežno potisnite na ustrezno mesto.
- 2 Zategnite zaskočne vijake, s katerimi je pokrov osnovne plošče pritrjen na osnovno ploščo računalnika.

## Po postopku

Ponovno namestite baterijo. Glejte »Ponovna namestitvev baterije« na strani 13.

# Odstranjevanje pomnilniškega modula

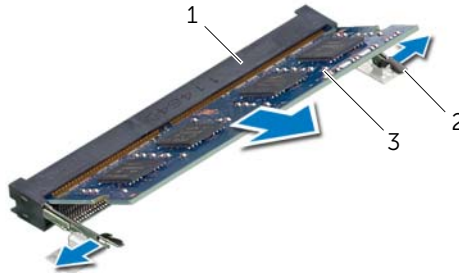
**!** **OPOZORILO:** Preden pričnete z delom v notranjosti računalnika, preberite varnostne informacije, ki so priložene računalniku, in upoštevajte navodila v poglavju »Pred posegi v računalnik« na strani 9. Ko končate z delom v notranjosti računalnika, upoštevajte navodila v poglavju »Ko končate z delom znotraj računalnika« na strani 11. Za dodatne informacije o varnem delu obiščite domačo stran za skladnost s predpisi na naslovu [dell.com/regulatory\\_compliance](http://dell.com/regulatory_compliance).

## Pred postopkom

- 1 Odstranite baterijo. Glejte »Odstranjevanje baterije« na strani 12.
- 2 Odstranite pokrov ohišja. Glejte »Odstranitev pokrova osnovne plošče« na strani 20.

## Postopek


- 1 S konicami prstom pazljivo razširite pritrdilni sponki na vsaki strani priključka za pomnilniški modul, dokler pomnilniški modul ne izskoči.
- 2 Pomnilniški modul potisnite in odklopite s priključka za pomnilniški modul.



1	Priključek pomnilniškega modula	2	Pritrdilni sponki (2)
3	Pomnilniški modul		

# Ponovna namestitvev pomnilniških modulov

---

 **OPOZORILO:** Preden pričnete z delom v notranjosti računalnika, preberite varnostne informacije, ki so priložene računalniku, in upoštevajte navodila v poglavju »Pred posegi v računalnik« na strani 9. Ko končate z delom v notranjosti računalnika, upoštevajte navodila v poglavju »Ko končate z delom znotraj računalnika« na strani 11. Za dodatne informacije o varnem delu obiščite domačo stran za skladnost s predpisi na naslovu [dell.com/regulatory\\_compliance](https://dell.com/regulatory_compliance).

## Postopek

- 1 Poravnajte zarezo na pomnilniškem modulu z jezičkom na priključku pomnilniškega modula.
- 2 Pomnilniški modul trdno potisnite v priključek pod kotom 45 stopinj in ga pritisnite navzdol, da se zaskoči.

 **OPOMBA:** Če ne slišite klika, pomnilniški modul odstranite in ga ponovno namestite.

## Po postopku

- 1 Ponovno namestite pokrov osnovne plošče. Glejte »Ponovna namestitvev pokrova osnovne plošče« na strani 21.
- 2 Ponovno namestite baterijo. Glejte »Ponovna namestitvev baterije« na strani 13.

# Odstranitev trdega diska

**!** **OPOZORILO:** Preden pričnete z delom v notranjosti računalnika, preberite varnostne informacije, ki so priložene računalniku, in upoštevajte navodila v poglavju »Pred posegi v računalnik« na strani 9. Ko končate z delom v notranjosti računalnika, upoštevajte navodila v poglavju »Ko končate z delom znotraj računalnika« na strani 11. Za dodatne informacije o varnem delu obiščite domačo stran za skladnost s predpisi na naslovu [dell.com/regulatory\\_compliance](http://dell.com/regulatory_compliance).

**△** **POZOR:** Trdega diska ne odstranjujte, ko je računalnik vključen ali v stanju spanja, saj lahko v nasprotnem primeru izgubite podatke.

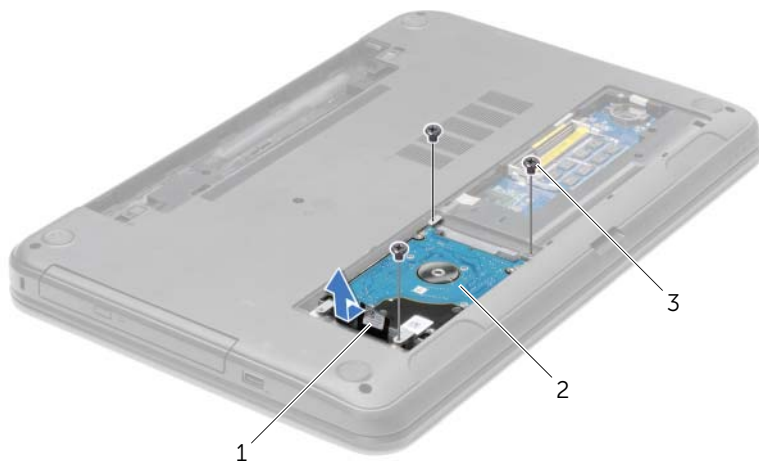
**△** **POZOR:** Trdi diski so izredno občutljivi. Kadar delate z njimi, bodite zelo previdni.

## Pred postopkom

- 1 Odstranite baterijo. Glejte »Odstranjevanje baterije« na strani 12.
- 2 Odstranite pokrov ohišja. Glejte »Odstranitev pokrova osnovne plošče« na strani 20.

## Postopek

- 1 Odstranite vijake, s katerimi je sklop trdega diska pritrjen na osnovno ploščo računalnika.
- 2 Z jezičkom povlecite sklop trdega diska, da ga odklopite iz priključka matične plošče.
- 3 S pomočjo jezička dvignite sklop trdega diska iz ohišja računalnika.



1 Jeziček

2 Sklop trdega diska

3 Vijaki (3)

- 4 Odstranite vijake, s katerimi je nosilec trdega diska pritrjen na trdi disk.



5 S pomočjo jezička dvignite nosilec trdega diska s trdega diska.




---

1	Trdi disk	2	Vijaki (4)
3	Nosilec trdega diska		

---

# Ponovna namestitvev trdega diska

---

 **OPOZORILO:** Preden pričnete z delom v notranjosti računalnika, preberite varnostne informacije, ki so priložene računalniku, in upoštevajte navodila v poglavju »Pred posegi v računalnik« na strani 9. Ko končate z delom v notranjosti računalnika, upoštevajte navodila v poglavju »Ko končate z delom znotraj računalnika« na strani 11. Za dodatne informacije o varnem delu obiščite domačo stran za skladnost s predpisi na naslovu [dell.com/regulatory\\_compliance](http://dell.com/regulatory_compliance).

 **POZOR:** Trdi diski so izredno občutljivi. Kadar delate z njimi, bodite zelo previdni.

## Postopek

- 1 Poravnajte luknje za vijake na nosilcu trdega diska z luknjami za vijake na trdem disku.
- 2 Ponovno namestite vijake, s katerimi je nosilec trdega diska pritrjen na trdi disk.
- 3 Sklop trdega diska postavite v ležišče.
- 4 Z jezičkom povlecite sklop trdega disk proti priključku in ga priključite na matično ploščo.
- 5 Ponovno namestite vijake, s katerimi je sklop trdega diska pritrjen na osnovno ploščo računalnika.

## Po postopku

- 1 Ponovno namestite pokrov osnovne plošče. Glejte »Ponovna namestitvev pokrova osnovne plošče« na strani 21.
- 2 Ponovno namestite baterijo. Glejte »Ponovna namestitvev baterije« na strani 13.

# Odstranjevanje gumbne baterije

---

**!** **OPOZORILO:** Preden pričnete z delom v notranjosti računalnika, preberite varnostne informacije, ki so priložene računalniku, in upoštevajte navodila v poglavju »Pred posegi v računalnik« na strani 9. Ko končate z delom v notranjosti računalnika, upoštevajte navodila v poglavju »Ko končate z delom znotraj računalnika« na strani 11. Za dodatne informacije o varnem delu obiščite domačo stran za skladnost s predpisi na naslovu [dell.com/regulatory\\_compliance](http://dell.com/regulatory_compliance).

**△** **POZOR:** Ko odstranite gumbno baterijo, se vse nastavitve BIOS-a ponastavijo na privzete. Priporočamo vam, da si zabeležite nastavitve BIOS-a, preden odstranite gumbno baterijo.

## Pred postopkom

- 1 Odstranite baterijo. Glejte »Odstranjevanje baterije« na strani 12.
- 2 Odstranite pokrov ohišja. Glejte »Odstranitev pokrova osnovne plošče« na strani 20.

## Postopek

S plastičnim peresom gumbno baterijo nežno potisnite iz reže na matični plošči.




---


1	Plastično pero	2	Gumbna baterija
3	Ležišče za baterijo		

---

# Ponovna namestitvev gumbne baterije

---

 **OPOZORILO:** Preden pričnete z delom v notranjosti računalnika, preberite varnostne informacije, ki so priložene računalniku, in upoštevajte navodila v poglavju »Pred posegi v računalnik« na strani 9. Ko končate z delom v notranjosti računalnika, upoštevajte navodila v poglavju »Ko končate z delom znotraj računalnika« na strani 11. Za dodatne informacije o varnem delu obiščite domačo stran za skladnost s predpisi na naslovu [dell.com/regulatory\\_compliance](https://dell.com/regulatory_compliance).

 **OPOZORILO:** Če baterija ni pravilno nameščena, lahko eksplodira. Baterijo zamenjajte samo z istim ali enakovrednim tipom. Izrabljene baterije odvrzite v skladu z navodili proizvajalca.

## Postopek

S pozitivno stranjo navzgor potisnite gumbno baterijo v ležišče na matični plošči.

## Po postopku

- 1 Ponovno namestite pokrov osnovne plošče. Glejte »Ponovna namestitev pokrova osnovne plošče« na strani 21.
- 2 Ponovno namestite baterijo. Glejte »Ponovna namestitev baterije« na strani 13.

# Odstranitev naslona za dlani

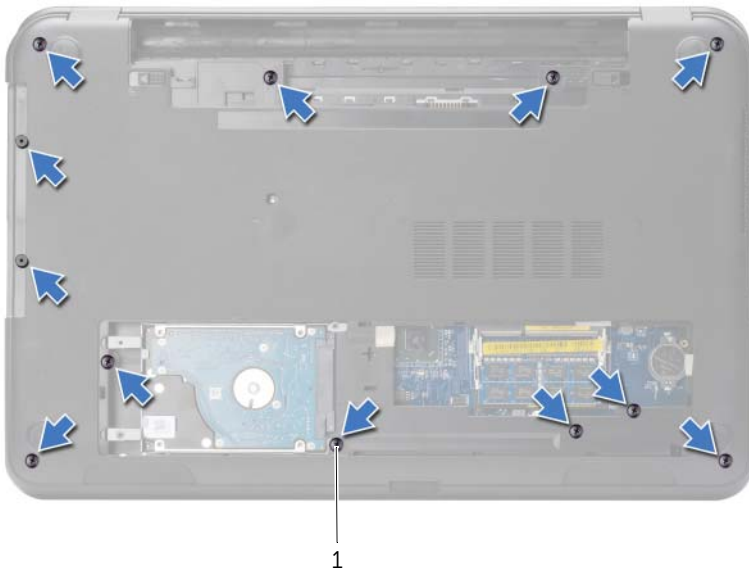
**!** **OPOZORILO:** Preden pričnete z delom v notranjosti računalnika, preberite varnostne informacije, ki so priložene računalniku, in upoštevajte navodila v poglavju »Pred posegi v računalnik« na strani 9. Ko končate z delom v notranjosti računalnika, upoštevajte navodila v poglavju »Ko končate z delom znotraj računalnika« na strani 11. Za dodatne informacije o varnem delu obiščite domačo stran za skladnost s predpisi na naslovu [dell.com/regulatory\\_compliance](http://dell.com/regulatory_compliance).

## Pred postopkom

- 1 Odstranite baterijo. Glejte »Odstranjevanje baterije« na strani 12.
- 2 Odstranite pokrov ohišja. Glejte »Odstranitev pokrova osnovne plošče« na strani 20.
- 3 Odstranite tipkovnico. Glejte »Odstranjevanje tipkovnice« na strani 17.

## Postopek

- 1 Odstranite vijake, s katerimi je naslon za dlani pritrjen na osnovo računalnika.

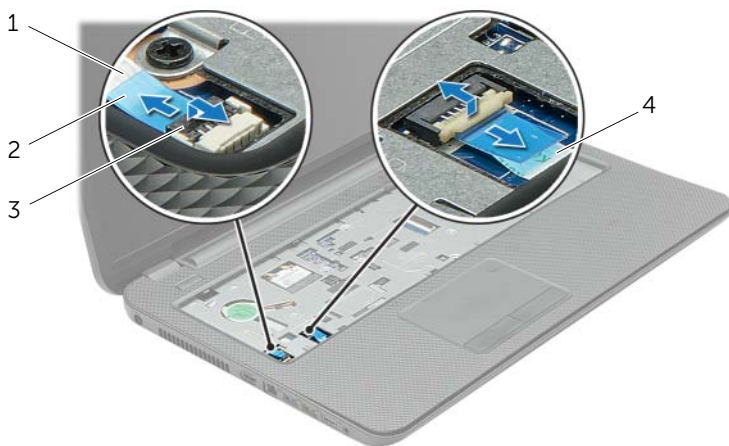


---

1 Vijaki (12)

---

- 2 Obrnite računalnik in odprite zaslon, kolikor je mogoče.
- 3 Dvignite priključna zapaha in povlecite jezička, da izključite kabel gumba za vklop in kabel sledilne ploščice z matične plošče.

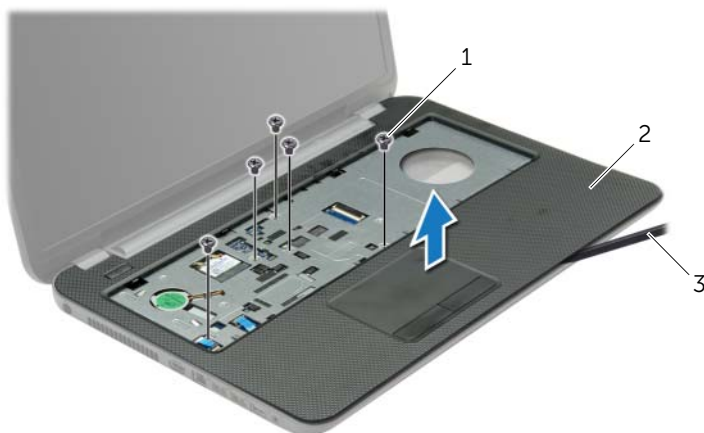


1	Kabel gumba za vklop	2	Jezički priključka (2)
3	Priključna zapaha (2)	4	Kabel sledilne ploščice

- 4 Odstranite vijake, s katerimi je naslon za dlani pritrjen na osnovno ploščo računalnika.
- 5 S plastičnim peresom previdno dvignite in sprostite jezičke na naslonu za dlani iz rež na ohišju računalnika.

**△ POZOR: Naslon za dlani previdno ločite od sklopa zaslona, da ga ne poškodujete.**

- 6 Naslon za dlani dvignite iz ohišja računalnika.



1 Vijaki (5)

2 Naslon za dlani

3 Plastično pero

# Ponovna namestitev naslona za dlani

---



**OPOZORILO:** Preden pričnete z delom v notranjosti računalnika, preberite varnostne informacije, ki so priložene računalniku, in upoštevajte navodila v poglavju »Pred posegi v računalnik« na strani 9. Ko končate z delom v notranjosti računalnika, upoštevajte navodila v poglavju »Ko končate z delom znotraj računalnika« na strani 11. Za dodatne informacije o varnem delu obiščite domačo stran za skladnost s predpisi na naslovu [dell.com/regulatory\\_compliance](https://dell.com/regulatory_compliance).

## Postopek

- 1 Naslon za dlani poravnajte z ohišjem računalnika.
- 2 Pritisnite na robove naslona za dlani, da se zaskoči.
- 3 Ponovno namestite vijake, s katerimi je naslon za dlani pritrjen na osnovno ploščo računalnika.
- 4 Kabel sledilne ploščice in kabel gumba za vklop potisnite v priključka na matični plošči in pritisnite na priključna zapaha, da kabla zavarujete.
- 5 Zaprite zaslon in obrnite računalnik.
- 6 Ponovno namestite vijake, s katerimi je naslon za dlani pritrjen na osnovno ploščo računalnika.

## Po postopku

- 1 Ponovno namestite tipkovnico. Glejte »Ponovna namestitev tipkovnice« na strani 19.
- 2 Ponovno namestite pokrov osnovne plošče. Glejte »Ponovna namestitev pokrova osnovne plošče« na strani 21.
- 3 Ponovno namestite baterijo. Glejte »Ponovna namestitev baterije« na strani 13.



# Odstranjevanje brezžične kartice Mini-Card

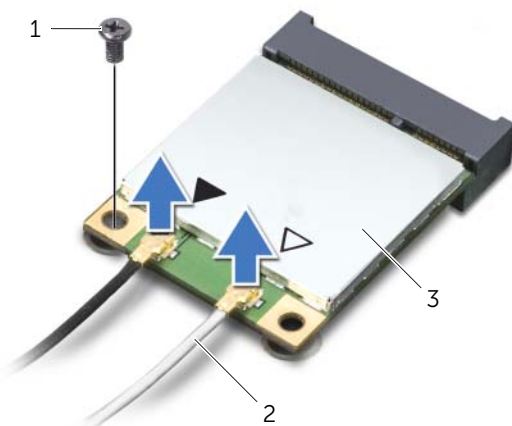
**!** **OPOZORILO:** Preden pričnete z delom v notranjosti računalnika, preberite varnostne informacije, ki so priložene računalniku, in upoštevajte navodila v poglavju »Pred posegi v računalnik« na strani 9. Ko končate z delom v notranjosti računalnika, upoštevajte navodila v poglavju »Ko končate z delom znotraj računalnika« na strani 11. Za dodatne informacije o varnem delu obiščite domačo stran za skladnost s predpisi na naslovu [dell.com/regulatory\\_compliance](http://dell.com/regulatory_compliance).

## Pred postopkom

- 1 Odstranite baterijo. Glejte »Odstranjevanje baterije« na strani 12.
- 2 Odstranite pokrov ohišja. Glejte »Odstranitev pokrova osnovne plošče« na strani 20.
- 3 Odstranite tipkovnico. Glejte »Odstranjevanje tipkovnice« na strani 17.
- 4 Odstranite naslon za dlani. Glejte »Odstranitev naslona za dlani« na strani 29.

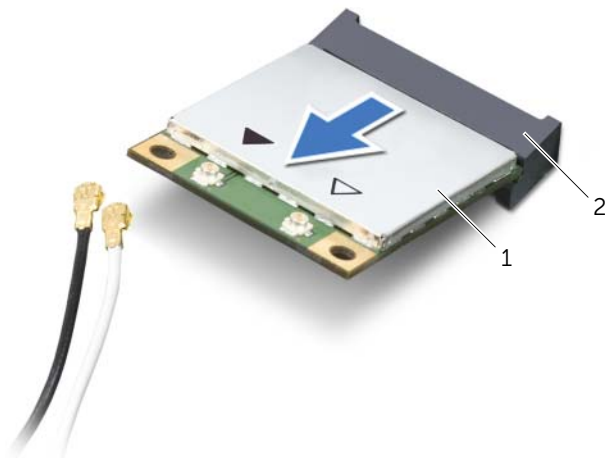
## Postopek

- 1 Odklopite antenski kabel iz brezžične kartice Mini-Card.
- 2 Odstranite vijak, s katerim je brezžična kartica Mini-Card pritrjena na priključek matične plošče.



1	Vijak	2	Kabla antene (2)
3	Brezžična kartica Mini-Card		

3 Potisnite in odstranite brezžično kartico Mini-Card iz priključka matične plošče.




---

1	Brezžična kartica Mini-Card	2	Priključek Mini-Card
---	-----------------------------	---	----------------------

---

# Ponovna namestitev brezžične kartice Mini-Card

 **OPOZORILO:** Preden pričnete z delom v notranjosti računalnika, preberite varnostne informacije, ki so priložene računalniku, in upoštevajte navodila v poglavju »Pred posegi v računalnik« na strani 9. Ko končate z delom v notranjosti računalnika, upoštevajte navodila v poglavju »Ko končate z delom znotraj računalnika« na strani 11. Za dodatne informacije o varnem delu obiščite domačo stran za skladnost s predpisi na naslovu [dell.com/regulatory\\_compliance](http://dell.com/regulatory_compliance).

## Postopek

 **POZOR:** Prepričajte se, da pod brezžično kartico Mini-Card ni kablov in tako preprečite poškodbe te kartice.

- 1 Zarezo na brezžični kartici Mini-Card poravnajte z jezičkom na priključku kartice.
- 2 Kartico Mini-Card v priključek matične plošče vstavite pod kotom 45 stopinj.
- 3 Drug del brezžične kartice Mini-Card pritisnite navzdol in ponovno namestite vijak, s katerim je kartica Mini-Card pritrjena na priključek matične plošče.
- 4 Priključite antenska kabla na brezžično mini kartico.

Spodnja tabela prikazuje barvne sheme antenskih kablov za brezžično mini kartico, ki jo podpira vaš računalnik.

Priključki na brezžični mini kartici	Barvne sheme kablov antene
<b>WLAN + Bluetooth (2 kabla)</b>	
Glavni WLAN + Bluetooth (bel trikotnik)	bel
Pomožni WLAN + Bluetooth (črn trikotnik)	črn

## Po postopku

- 1 Ponovno namestite naslon za dlani. Glejte »Ponovna namestitev naslona za dlani« na strani 32.
- 2 Ponovno namestite tipkovnico. Glejte »Ponovna namestitev tipkovnice« na strani 19.
- 3 Ponovno namestite pokrov osnovne plošče. Glejte »Ponovna namestitev pokrova osnovne plošče« na strani 21.
- 4 Ponovno namestite baterijo. Glejte »Ponovna namestitev baterije« na strani 13.

# Odstranjevanje plošče V/I

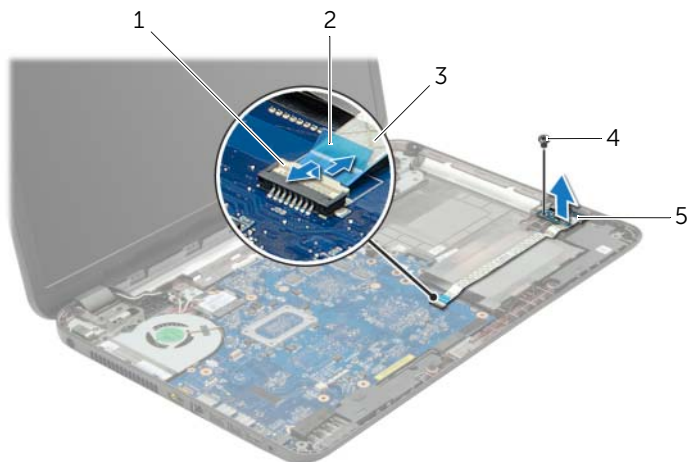
**!** **OPOZORILO:** Preden pričnete z delom v notranjosti računalnika, preberite varnostne informacije, ki so priložene računalniku, in upoštevajte navodila v poglavju »Pred posegi v računalnik« na strani 9. Ko končate z delom v notranjosti računalnika, upoštevajte navodila v poglavju »Ko končate z delom znotraj računalnika« na strani 11. Za dodatne informacije o varnem delu obiščite domačo stran za skladnost s predpisi na naslovu [dell.com/regulatory\\_compliance](http://dell.com/regulatory_compliance).

## Pred postopkom

- 1 Odstranite baterijo. Glejte »Odstranjevanje baterije« na strani 12.
- 2 Odstranite pokrov ohišja. Glejte »Odstranitev pokrova osnovne plošče« na strani 20.
- 3 Odstranite tipkovnico. Glejte »Odstranjevanje tipkovnice« na strani 17.
- 4 Odstranite naslon za dlani. Glejte »Odstranitev naslona za dlani« na strani 29.

## Postopek


- 1 Odstranite vijak, s katerim je plošča V/I pritrjena na osnovno ploščo računalnika.
- 2 Dvignite zapah priključka in s pomočjo jezička odklopite kabel plošče V/I s priključka na matični plošči.
- 3 Odlepите kabel plošče V/I z ohišja računalnika.
- 4 Dvignite ploščo V/I skupaj s kablom z ohišja računalnika.



1	Zapah priključka	2	Jeziček
3	Kabel plošče V/I	4	Vijak
5	Plošča V/I		

# Ponovno nameščanje plošče V/I

---

 **OPOZORILO:** Preden pričnete z delom v notranjosti računalnika, preberite varnostne informacije, ki so priložene računalniku, in upoštevajte navodila v poglavju »Pred posegi v računalnik« na strani 9. Ko končate z delom v notranjosti računalnika, upoštevajte navodila v poglavju »Ko končate z delom znotraj računalnika« na strani 11. Za dodatne informacije o varnem delu obiščite domačo stran za skladnost s predpisi na naslovu [dell.com/regulatory\\_compliance](http://dell.com/regulatory_compliance).

## Postopek


- 1 Z vodili za poravnavo na ohišju računalnika pravilno postavite ploščo V/I.
- 2 Ponovno namestite vijak, s katerim je plošča V/I pritrjena na osnovno ploščo računalnika.
- 3 Prilepite kabel plošče V/I na ohišje računalnika.
- 4 Kabel plošče V/I potisnite v priključek za kabel plošče V/I ter pritisnite na zatič, da zavarujete kabel.


## Po postopku


- 1 Ponovno namestite naslon za dlani. Glejte »Ponovna namestitev naslona za dlani« na strani 32.
- 2 Ponovno namestite tipkovnico. Glejte »Ponovna namestitev tipkovnice« na strani 19.
- 3 Ponovno namestite pokrov osnovne plošče. Glejte »Ponovna namestitev pokrova osnovne plošče« na strani 21.
- 4 Ponovno namestite baterijo. Glejte »Ponovna namestitev baterije« na strani 13.

# Odstranjevanje matične plošče

---

 **OPOZORILO:** Preden pričnete z delom v notranjosti računalnika, preberite varnostne informacije, ki so priložene računalniku, in upoštevajte navodila v poglavju »Pred posegi v računalnik« na strani 9. Ko končate z delom v notranjosti računalnika, upoštevajte navodila v poglavju »Ko končate z delom znotraj računalnika« na strani 11. Za dodatne informacije o varnem delu obiščite domačo stran za skladnost s predpisi na naslovu [dell.com/regulatory\\_compliance](http://dell.com/regulatory_compliance).

 **OPOMBA:** Servisna številka vašega računalnika je shranjena v matični plošči. Servisno številko morate vnesti v nastavev sistema, potem ko ponovno namestite matično ploščo.

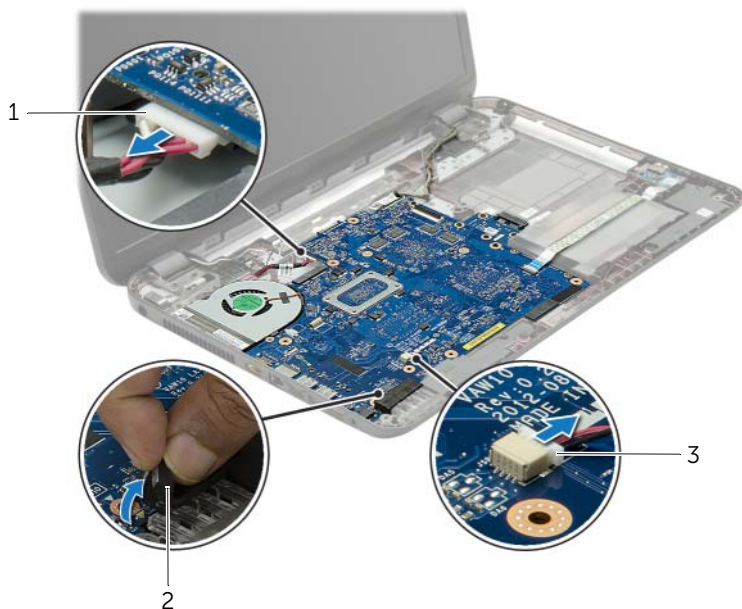
 **OPOMBA:** Preden odklopite kable iz matične plošče, si zapomnite lokacijo priključkov, da jih boste lahko pozneje, ko boste ponovno namestili matično ploščo, lahko spet pravilno priključili.

## Pred postopkom

- 1 Odstranite baterijo. Glejte »Odstranjevanje baterije« na strani 12.
- 2 Upoštevajte navodila od korak 1 do korak 2 v poglavju »Odstranitev optičnega pogona« na strani 14.
- 3 Odstranite pokrov ohišja. Glejte »Odstranitev pokrova osnovne plošče« na strani 20.
- 4 Odstranite pomnilniške module. Glejte »Odstranjevanje pomnilniškega modula« na strani 22.
- 5 Ponovna namestitev gumbaste baterije. Glejte »Odstranjevanje gumbne baterije« na strani 27.
- 6 Upoštevajte navodila od korak 1 do korak 3 v poglavju »Odstranitev trdega diska« na strani 24.
- 7 Odstranite tipkovnico. Glejte »Odstranjevanje tipkovnice« na strani 17.
- 8 Odstranite naslon za dlani. Glejte »Odstranitev naslona za dlani« na strani 29.
- 9 Odstranite brezžično mini kartico. Glejte »Odstranjevanje brezžične kartice Mini-Card« na strani 33.

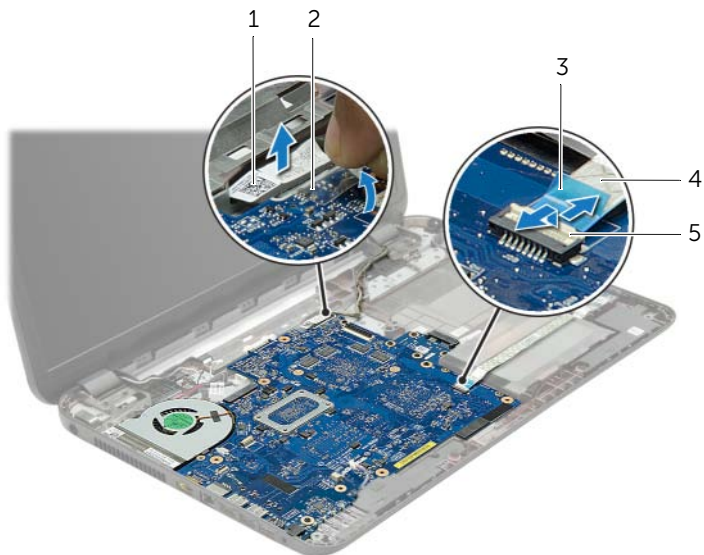
## Postopek

- 1 Odklopite kabel vrat za napajalnik in kabel zvočnikov z matične plošče.
- 2 Odlepите folijo z matične plošče.



1	Kabel vrat za adapter	2	Folija
3	Kabel zvočnikov		

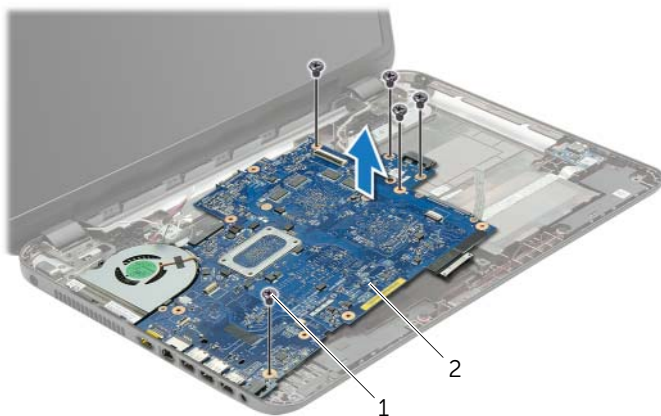
- 3 Odlepите trak, s katerim je kabel zaslona pritrjen na matično ploščo in odklopite kabel zaslona z matične plošče.
- 4 Dvignite zapah priključka in s pomočjo jezička odklopite kabel plošče V/I s priključka na matični plošči.



1	Kabel zaslona	2	Trak
3	Jeziček	4	Kabel plošče V/I
5	Zapah priključka		



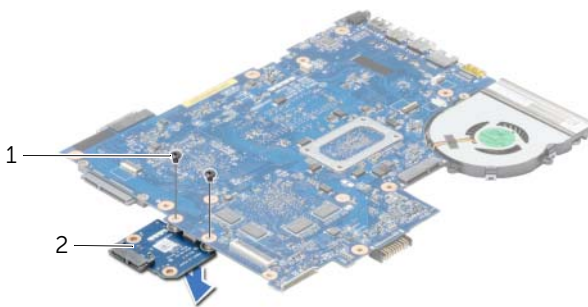
- 5 Odstranite vijake, s katerimi je matična plošča pritrjena na osnovno ploščo računalnika.
- 6 Dvignite matično ploščo pod kotom in sprostite vrata matične plošče iz rež na ohišju računalnika.
- 7 Dvignite sklop matične plošče z računalnika.



1 Vijaki (5)

2 Sklop matične plošče

- 8 Obrnite sklop matične plošče.
- 9 Odstranite štiri vijake, s katerimi je plošča vmesnika trdega diska pritrjena na sklop matične plošče.
- 10 Ploščo vmesnika trdega diska odklopite s priključka matične plošče.



1 Vijaka (2)

2 Plošča vmesnika trdega diska

- 11 Odstranite ventilator. Glejte »Odstranjevanje ventilatorja« na strani 44.
- 12 Odstranite hladilnik. Glejte »Odstranjevanje hladilnika« na strani 46.

# Ponovna namestitvev matične plošče

---



**OPOZORILO:** Preden pričnete z delom v notranjosti računalnika, preberite varnostne informacije, ki so priložene računalniku, in upoštevajte navodila v poglavju »Pred posegi v računalnik« na strani 9. Ko končate z delom v notranjosti računalnika, upoštevajte navodila v poglavju »Ko končate z delom znotraj računalnika« na strani 11. Za dodatne informacije o varnem delu obiščite domačo stran za skladnost s predpisi na naslovu [dell.com/regulatory\\_compliance](https://dell.com/regulatory_compliance).



**OPOMBA:** Servisna številka vašega računalnika je shranjena v matični plošči. Servisno številko morate vnesti v sistemske nastavitve, potem ko ponovno namestite matično ploščo.

## Postopek

- 1 Ponovno namestite hladilnik. Glejte »Ponovna namestitvev hladilnika« na strani 47.
- 2 Ponovno namestite ventilator. Glejte »Ponovna namestitvev ventilatorja« na strani 45.
- 3 Ploščo vmesnika trdega diska priklopite na priključek matične plošče.
- 4 Ponovno privijte vijake, s katerimi je ploščica vmesnika trdega diska pritrjena na matično ploščo.
- 5 Obrnite sklop matične plošče.
- 6 Vstavite vrata matične plošče v reže na ohišju računalnika in poravnajte luknje za vijake na matični plošči z luknjami za vijake na ohišju računalnika.
- 7 Ponovno namestite vijake, s katerimi je matična ploščica pritrjena na osnovno ploščo računalnika.
- 8 Na matično ploščo prilepite folijo.
- 9 Kabel zaslona priklopite na matično ploščo, nato pa namestite trak, s katerim je pritrjen.
- 10 Kabel plošče V/I potisnite v priključek za kabel plošče V/I ter pritisnite na priključni zapah, da zavarujete kabel.
- 11 Priključite kabel vrat za napajalnik in kabel zvočnikov na matično ploščo.

## Po postopku

- 1 Ponovno namestite brezžično mini kartico. Glejte »Ponovna namestitev brezžične kartice Mini-Card« na strani 35.
- 2 Ponovno namestite naslon za dlani. Glejte »Ponovna namestitev naslona za dlani« na strani 32.
- 3 Ponovno namestite tipkovnico. Glejte »Ponovna namestitev tipkovnice« na strani 19.
- 4 Upoštevajte navodila od korak 3 do korak 5 v poglavju »Ponovna namestitev trdega diska« na strani 26.
- 5 Ponovna namestitev gumbaste baterije Glejte »Ponovna namestitev gumbne baterije« na strani 28.
- 6 Ponovno namestite pomnilniške module. Glejte »Ponovna namestitev pomnilniških modulov« na strani 23.
- 7 Ponovno namestite pokrov osnovne plošče. Glejte »Ponovna namestitev pokrova osnovne plošče« na strani 21.
- 8 Upoštevajte navodila od korak 3 do korak 4 v poglavju »Ponovna namestitev optičnega pogona« na strani 16.
- 9 Ponovno namestite baterijo. Glejte »Ponovna namestitev baterije« na strani 13.

# Odstranjevanje ventilatorja

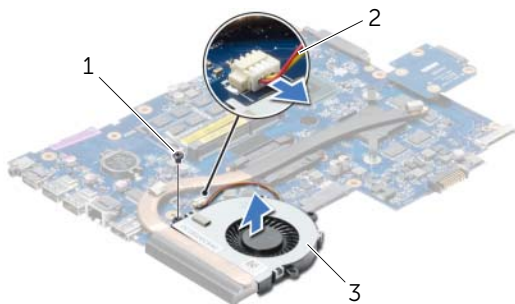
**!** **OPOZORILO:** Preden pričnete z delom v notranjosti računalnika, preberite varnostne informacije, ki so priložene računalniku, in upoštevajte navodila v poglavju »Pred posegi v računalnik« na strani 9. Ko končate z delom v notranjosti računalnika, upoštevajte navodila v poglavju »Ko končate z delom znotraj računalnika« na strani 11. Za dodatne informacije o varnem delu obiščite domačo stran za skladnost s predpisi na naslovu [dell.com/regulatory\\_compliance](http://dell.com/regulatory_compliance).

## Pred postopkom

- 1 Odstranite baterijo. Glejte »Odstranjevanje baterije« na strani 12.
- 2 Upoštevajte navodila od korak 1 do korak 2 v poglavju »Odstranitev optičnega pogona« na strani 14.
- 3 Upoštevajte navodila od korak 1 do korak 3 v poglavju »Odstranitev trdega diska« na strani 24.
- 4 Odstranite pokrov ohišja. Glejte »Odstranitev pokrova osnovne plošče« na strani 20.
- 5 Odstranite tipkovnico. Glejte »Odstranjevanje tipkovnice« na strani 17.
- 6 Odstranite naslon za dlani. Glejte »Odstranitev naslona za dlani« na strani 29.
- 7 Odstranite brezžično mini kartico. Glejte »Odstranjevanje brezžične kartice Mini-Card« na strani 33.
- 8 Upoštevajte navodila od korak 1 do korak 8 v poglavju »Odstranjevanje matične plošče« na strani 38.

## Postopek

- 1 Kabel ventilatorja odklopite z matične plošče.
- 2 Odstranite vijak, s katerim je ventilator pritrjen na matično ploščo.
- 3 Z matične plošče dvignite ventilator skupaj s kablom.



1	Vijak	2	Kabel ventilatorja
3	Ventilator		

# Ponovna namestitvev ventilatorja

---



**OPOZORILO:** Preden pričnete z delom v notranjosti računalnika, preberite varnostne informacije, ki so priložene računalniku, in upoštevajte navodila v poglavju »Pred posegi v računalnik« na strani 9. Ko končate z delom v notranjosti računalnika, upoštevajte navodila v poglavju »Ko končate z delom znotraj računalnika« na strani 11. Za dodatne informacije o varnem delu obiščite domačo stran za skladnost s predpisi na naslovu [dell.com/regulatory\\_compliance](http://dell.com/regulatory_compliance).

## Postopek

- 1 Postavite ventilator na matično ploščo računalnika in privijte vijaka, s katerima je ventilator pritrjen na matično ploščo računalnika.
- 2 Priključite kabel ventilatorja na matično ploščo.

## Po postopku

- 1 Upoštevajte navodila od korak 5 do korak 11 v poglavju »Ponovna namestitvev matične plošče« na strani 42.
- 2 Ponovno namestite brezžično mini kartico. Glejte »Ponovna namestitvev brezžične kartice Mini-Card« na strani 35.
- 3 Ponovno namestite naslon za dlani. Glejte »Ponovna namestitvev naslona za dlani« na strani 32.
- 4 Ponovno namestite tipkovnico. Glejte »Ponovna namestitvev tipkovnice« na strani 19.
- 5 Ponovno namestite pokrov osnovne plošče. Glejte »Ponovna namestitvev pokrova osnovne plošče« na strani 21.
- 6 Upoštevajte navodila od korak 3 do korak 4 v poglavju »Ponovna namestitvev optičnega pogona« na strani 16.
- 7 Upoštevajte navodila od korak 3 do korak 5 v poglavju »Ponovna namestitvev trdega diska« na strani 26.
- 8 Ponovno namestite baterijo. Glejte »Ponovna namestitvev baterije« na strani 13.

# Odstranjevanje hladilnika

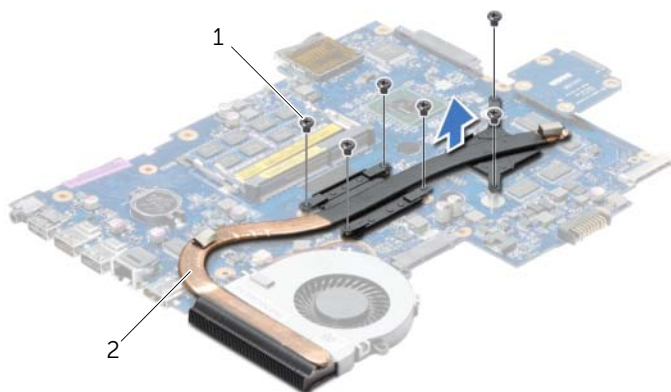
**!** **OPOZORILO:** Preden pričnete z delom v notranjosti računalnika, preberite varnostne informacije, ki so priložene računalniku, in upoštevajte navodila v poglavju »Pred posegi v računalnik« na strani 9. Ko končate z delom v notranjosti računalnika, upoštevajte navodila v poglavju »Ko končate z delom znotraj računalnika« na strani 11. Za dodatne informacije o varnem delu obiščite domačo stran za skladnost s predpisi na naslovu [dell.com/regulatory\\_compliance](http://dell.com/regulatory_compliance).

## Pred postopkom

- 1 Odstranite baterijo. Glejte »Odstranjevanje baterije« na strani 12.
- 2 Upoštevajte navodila od korak 1 do korak 2 v poglavju »Odstranitev optičnega pogona« na strani 14.
- 3 Upoštevajte navodila od korak 1 do korak 3 v poglavju »Odstranitev trdega diska« na strani 24.
- 4 Odstranite pokrov ohišja. Glejte »Odstranitev pokrova osnovne plošče« na strani 20.
- 5 Odstranite tipkovnico. Glejte »Odstranjevanje tipkovnice« na strani 17.
- 6 Odstranite naslon za dlani. Glejte »Odstranitev naslona za dlani« na strani 29.
- 7 Odstranite brezžično mini kartico. Glejte »Odstranjevanje brezžične kartice Mini-Card« na strani 33.
- 8 Upoštevajte navodila od korak 1 do korak 8 v poglavju »Odstranjevanje matične plošče« na strani 38.

## Postopek

- 1 Po vrsti (kot je označeno na hladilniku) odstranite vijake, s katerimi je hladilnik pritrjen na matično ploščo.
- 2 Dvignite hladilnik z matične plošče.




1 Vijaki (6)

2 Hladilnik

# Ponovna namestitvev hladilnika

---

 **OPOZORILO:** Preden pričnete z delom v notranjosti računalnika, preberite varnostne informacije, ki so priložene računalniku, in upoštevajte navodila v poglavju »Pred posegi v računalnik« na strani 9. Ko končate z delom v notranjosti računalnika, upoštevajte navodila v poglavju »Ko končate z delom znotraj računalnika« na strani 11. Za dodatne informacije o varnem delu obiščite domačo stran za skladnost s predpisi na naslovu [dell.com/regulatory\\_compliance](http://dell.com/regulatory_compliance).

## Postopek

- 1 Obrišite termalno pasto z dna hladilnika in jo ponovno nanesite.
- 2 Poravnajte luknje za vijake na hladilniku z luknjami za vijake na matični plošči.
- 3 Po vrsti (kot je označeno na hladilniku) ponovno namestite vijake, s katerimi je hladilnik pritrjen na matično ploščo.

## Po postopku

- 1 Upoštevajte navodila od korak 5 do korak 11 v poglavju »Ponovna namestitev matične plošče« na strani 42.
- 2 Ponovno namestite brezžično mini kartico. Glejte »Ponovna namestitev brezžične kartice Mini-Card« na strani 35.
- 3 Ponovno namestite naslon za dlani. Glejte »Ponovna namestitev naslona za dlani« na strani 32.
- 4 Ponovno namestite tipkovnico. Glejte »Ponovna namestitev tipkovnice« na strani 19.
- 5 Ponovno namestite pokrov osnovne plošče. Glejte »Ponovna namestitev pokrova osnovne plošče« na strani 21.
- 6 Upoštevajte navodila od korak 3 do korak 4 v poglavju »Ponovna namestitev optičnega pogona« na strani 16.
- 7 Upoštevajte navodila od korak 3 do korak 5 v poglavju »Ponovna namestitev trdega diska« na strani 26.
- 8 Ponovno namestite baterijo. Glejte »Ponovna namestitev baterije« na strani 13.

# Odstranjevanje plošče vmesnika trdega diska

**!** **OPOZORILO:** Preden pričnete z delom v notranjosti računalnika, preberite varnostne informacije, ki so priložene računalniku, in upoštevajte navodila v poglavju »Pred posegi v računalnik« na strani 9. Ko končate z delom v notranjosti računalnika, upoštevajte navodila v poglavju »Ko končate z delom znotraj računalnika« na strani 11. Za dodatne informacije o varnem delu obiščite domačo stran za skladnost s predpisi na naslovu [dell.com/regulatory\\_compliance](http://dell.com/regulatory_compliance).

## Pred postopkom

- 1 Odstranite baterijo. Glejte »Odstranjevanje baterije« na strani 12.
- 2 Upoštevajte navodila od korak 1 do korak 2 v poglavju »Odstranitev optičnega pogona« na strani 14.
- 3 Upoštevajte navodila od korak 1 do korak 3 v poglavju »Odstranitev trdega diska« na strani 24.
- 4 Odstranite pokrov ohišja. Glejte »Odstranitev pokrova osnovne plošče« na strani 20.
- 5 Odstranite tipkovnico. Glejte »Odstranjevanje tipkovnice« na strani 17.
- 6 Odstranite naslon za dlani. Glejte »Odstranitev naslona za dlani« na strani 29.
- 7 Odstranite brezžično mini kartico. Glejte »Odstranjevanje brezžične kartice Mini-Card« na strani 33.
- 8 Upoštevajte navodila od korak 1 do korak 8 v poglavju »Odstranjevanje matične plošče« na strani 38.

## Postopek

- 1 Odstranite štiri vijake, s katerimi je plošča vmesnika trdega diska pritrjena na matično ploščo.
- 2 Ploščo vmesnika trdega diska odklopite s priključka matične plošče.



1 Vijaki (2)

2 Plošča vmesnika trdega diska



# Namestitev plošče vmesnika trdega diska

---



**OPOZORILO:** Preden pričnete z delom v notranjosti računalnika, preberite varnostne informacije, ki so priložene računalniku, in upoštevajte navodila v poglavju »Pred posegi v računalnik« na strani 9. Ko končate z delom v notranjosti računalnika, upoštevajte navodila v poglavju »Ko končate z delom znotraj računalnika« na strani 11. Za dodatne informacije o varnem delu obiščite domačo stran za skladnost s predpisi na naslovu [dell.com/regulatory\\_compliance](http://dell.com/regulatory_compliance).

## Postopek

- 1 Ploščo vmesnika trdega diska priklopite na priključek matične plošče.
- 2 Ponovno privijte vijake, s katerimi je plošča vmesnika trdega diska pritrjena na matično ploščo.

## Po postopku

- 1 Upoštevajte navodila od korak 5 do korak 11 v poglavju »Ponovna namestitev matične plošče« na strani 42.
- 2 Ponovno namestite brezžično mini kartico. Glejte »Ponovna namestitev brezžične kartice Mini-Card« na strani 35.
- 3 Ponovno namestite naslon za dlani. Glejte »Ponovna namestitev naslona za dlani« na strani 32.
- 4 Ponovno namestite tipkovnico. Glejte »Ponovna namestitev tipkovnice« na strani 19.
- 5 Ponovno namestite pokrov osnovne plošče. Glejte »Ponovna namestitev pokrova osnovne plošče« na strani 21.
- 6 Upoštevajte navodila od korak 3 do korak 4 v poglavju »Ponovna namestitev optičnega pogona« na strani 16.
- 7 Upoštevajte navodila od korak 3 do korak 5 v poglavju »Ponovna namestitev trdega diska« na strani 26.
- 8 Ponovno namestite baterijo. Glejte »Ponovna namestitev baterije« na strani 13.

# Odstranjevanje zvočnikov

---



**OPOZORILO:** Preden pričnete z delom v notranjosti računalnika, preberite varnostne informacije, ki so priložene računalniku, in upoštevajte navodila v poglavju »Pred posegi v računalnik« na strani 9. Ko končate z delom v notranjosti računalnika, upoštevajte navodila v poglavju »Ko končate z delom znotraj računalnika« na strani 11. Za dodatne informacije o varnem delu obiščite domačo stran za skladnost s predpisi na naslovu [dell.com/regulatory\\_compliance](http://dell.com/regulatory_compliance).

## Pred postopkom

- 1 Odstranite baterijo. Glejte »Odstranjevanje baterije« na strani 12.
- 2 Upoštevajte navodila od korak 1 do korak 2 v poglavju »Odstranitev optičnega pogona« na strani 14.
- 3 Upoštevajte navodila od korak 1 do korak 3 v poglavju »Odstranitev trdega diska« na strani 24.
- 4 Odstranite pokrov ohišja. Glejte »Odstranitev pokrova osnovne plošče« na strani 20.
- 5 Odstranite tipkovnico. Glejte »Odstranjevanje tipkovnice« na strani 17.
- 6 Odstranite naslon za dlani. Glejte »Odstranitev naslona za dlani« na strani 29.
- 7 Odstranite brezžično mini kartico. Glejte »Odstranjevanje brezžične kartice Mini-Card« na strani 33.
- 8 Upoštevajte navodila od korak 1 do korak 7 v poglavju »Odstranjevanje matične plošče« na strani 38.

## Postopek


- 1 Odstranite vijake, ki pritrujejo zvočnik na osnovo ploščo računalnika.
- 2 Zabeležite si kabelsko napeljavo za zvočnike in kable odstranite iz vodil.
- 3 Zvočnike skupaj s kablom dvignite stran od osnove računalnika.



1	Vijaki (4)	2	Zvočnika (2)
3	Kabel zvočnikov		

# Ponovna namestitvev zvočnikov

---

 **OPOZORILO:** Preden pričnete z delom v notranjosti računalnika, preberite varnostne informacije, ki so priložene računalniku, in upoštevajte navodila v poglavju »Pred posegi v računalnik« na strani 9. Ko končate z delom v notranjosti računalnika, upoštevajte navodila v poglavju »Ko končate z delom znotraj računalnika« na strani 11. Za dodatne informacije o varnem delu obiščite domačo stran za skladnost s predpisi na naslovu [dell.com/regulatory\\_compliance](http://dell.com/regulatory_compliance).

## Postopek

- 1 Z vodili za poravnavo na ohišju računalnika pravilno postavite zvočnike.
- 2 Kabel zvočnikov napeljite skozi vodila na ohišju računalnika.
- 3 Ponovno namestite vijake, ki pritrujejo zvočnike na osnovo ploščo računalnika.

## Po postopku

- 1 Upoštevajte navodila od korak 5 do korak 11 v poglavju »Ponovna namestitev matične plošče« na strani 42.
- 2 Ponovno namestite brezžično mini kartico. Glejte »Ponovna namestitev brezžične kartice Mini-Card« na strani 35.
- 3 Ponovno namestite naslon za dlani. Glejte »Ponovna namestitev naslona za dlani« na strani 32.
- 4 Ponovno namestite tipkovnico. Glejte »Ponovna namestitev tipkovnice« na strani 19.
- 5 Ponovno namestite pokrov osnovne plošče. Glejte »Ponovna namestitev pokrova osnovne plošče« na strani 21.
- 6 Upoštevajte navodila od korak 3 do korak 4 v poglavju »Ponovna namestitev optičnega pogona« na strani 16.
- 7 Upoštevajte navodila od korak 3 do korak 5 v poglavju »Ponovna namestitev trdega diska« na strani 26.
- 8 Ponovno namestite baterijo. Glejte »Ponovna namestitev baterije« na strani 13.

# Odstranjevanje sklopa zaslona

---



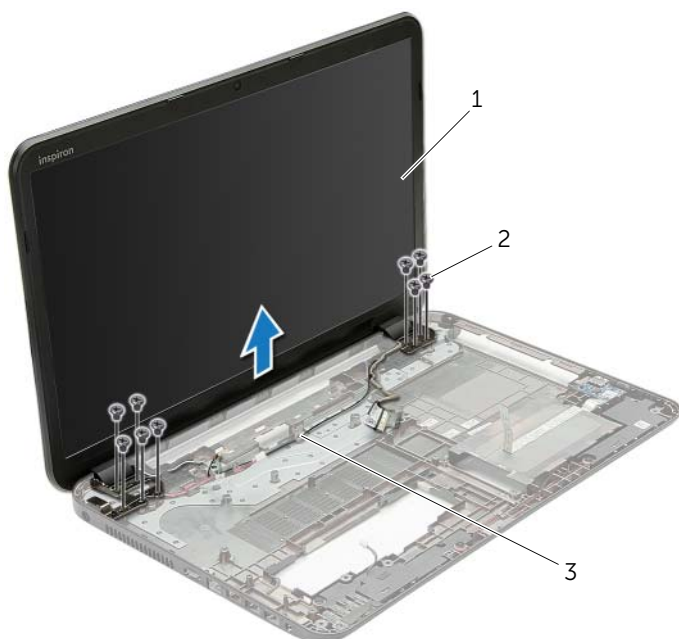
**OPOZORILO:** Preden pričnete z delom v notranjosti računalnika, preberite varnostne informacije, ki so priložene računalniku, in upoštevajte navodila v poglavju »Pred posegi v računalnik« na strani 9. Ko končate z delom v notranjosti računalnika, upoštevajte navodila v poglavju »Ko končate z delom znotraj računalnika« na strani 11. Za dodatne informacije o varnem delu obiščite domačo stran za skladnost s predpisi na naslovu [dell.com/regulatory\\_compliance](https://dell.com/regulatory_compliance).

## Pred postopkom

- 1 Odstranite baterijo. Glejte »Odstranjevanje baterije« na strani 12.
- 2 Upoštevajte navodila od korak 1 do korak 2 v poglavju »Odstranitev optičnega pogona« na strani 14.
- 3 Upoštevajte navodila od korak 1 do korak 3 v poglavju »Odstranitev trdega diska« na strani 24.
- 4 Odstranite pokrov ohišja. Glejte »Odstranitev pokrova osnovne plošče« na strani 20.
- 5 Odstranite tipkovnico. Glejte »Odstranjevanje tipkovnice« na strani 17.
- 6 Odstranite naslon za dlani. Glejte »Odstranitev naslona za dlani« na strani 29.
- 7 Odstranite brezžično mini kartico. Glejte »Odstranjevanje brezžične kartice Mini-Card« na strani 33.
- 8 Upoštevajte navodila od korak 1 do korak 7 v poglavju »Odstranjevanje matične plošče« na strani 38.

## Postopek

- 1 Zabeležite si kablsko napeljavo za anteno in kable odstranite iz vodil.
- 2 Odstranite vijake, ki pritrjujejo sklop zaslona na osnovo računalnika.
- 3 Sklop zaslona dvignite z ohišja računalnika.



---

1 Sklop zaslona

2 Vijaki (9)


---

3 Vodila

---

# Ponovna namestitvev sklopa zaslona

---

 **OPOZORILO:** Preden pričnete z delom v notranjosti računalnika, preberite varnostne informacije, ki so priložene računalniku, in upoštevajte navodila v poglavju »Pred posegi v računalnik« na strani 9. Ko končate z delom v notranjosti računalnika, upoštevajte navodila v poglavju »Ko končate z delom znotraj računalnika« na strani 11. Za dodatne informacije o varnem delu obiščite domačo stran za skladnost s predpisi na naslovu [dell.com/regulatory\\_compliance](http://dell.com/regulatory_compliance).

## Postopek

- 1 Sklop zaslona namestite na ohišje računalnika in poravnajte odprtine za vijake na sklopu zaslona z odprtinami za vijake na ohišju računalnika.
- 2 Ponovno namestite vijake, s katerimi je sklop zaslona pritrjen na ohišje računalnika.
- 3 Kabel antene napeljite skozi vodila na ohišju računalnika.

## Po postopku

- 1 Upoštevajte navodila od korak 5 do korak 11 v poglavju »Ponovna namestitev matične plošče« na strani 42.
- 2 Ponovno namestite brezžično mini kartico. Glejte »Ponovna namestitev brezžične kartice Mini-Card« na strani 35.
- 3 Ponovno namestite naslon za dlani. Glejte »Ponovna namestitev naslona za dlani« na strani 32.
- 4 Ponovno namestite tipkovnico. Glejte »Ponovna namestitev tipkovnice« na strani 19.
- 5 Ponovno namestite pokrov osnovne plošče. Glejte »Ponovna namestitev pokrova osnovne plošče« na strani 21.
- 6 Upoštevajte navodila od korak 3 do korak 4 v poglavju »Ponovna namestitev optičnega pogona« na strani 16.
- 7 Upoštevajte navodila od korak 3 do korak 5 v poglavju »Ponovna namestitev trdega diska« na strani 26.
- 8 Ponovno namestite baterijo. Glejte »Ponovna namestitev baterije« na strani 13.

# Odstranjevanje okvirja zaslona

---



**OPOZORILO:** Preden pričnete z delom v notranjosti računalnika, preberite varnostne informacije, ki so priložene računalniku, in upoštevajte navodila v poglavju »Pred posegi v računalnik« na strani 9. Ko končate z delom v notranjosti računalnika, upoštevajte navodila v poglavju »Ko končate z delom znotraj računalnika« na strani 11. Za dodatne informacije o varnem delu obiščite domačo stran za skladnost s predpisi na naslovu [dell.com/regulatory\\_compliance](http://dell.com/regulatory_compliance).

## Pred postopkom

- 1 Odstranite baterijo. Glejte »Odstranjevanje baterije« na strani 12.
- 2 Upoštevajte navodila od korak 1 do korak 2 v poglavju »Odstranitev optičnega pogona« na strani 14.
- 3 Upoštevajte navodila od korak 1 do korak 3 v poglavju »Odstranitev trdega diska« na strani 24.
- 4 Odstranite pokrov ohišja. Glejte »Odstranitev pokrova osnovne plošče« na strani 20.
- 5 Odstranite tipkovnico. Glejte »Odstranjevanje tipkovnice« na strani 17.
- 6 Odstranite naslon za dlani. Glejte »Odstranitev naslona za dlani« na strani 29.
- 7 Odstranite brezžično mini kartico. Glejte »Odstranjevanje brezžične kartice Mini-Card« na strani 33.
- 8 Upoštevajte navodila od korak 1 do korak 7 v poglavju »Odstranjevanje matične plošče« na strani 38.
- 9 Odstranite sklop zaslona. Glejte »Odstranjevanje sklopa zaslona« na strani 53.



## Postopek

- 1 S konicami prstov pazljivo privzdignite notranji rob okvirja zaslona.
- 2 Okvir zaslona dvignite s hrbtnega pokrova zaslona.



---

1 Okvir zaslona

---

# Ponovna namestitvev okvirja zaslona

---



**OPOZORILO:** Preden pričnete z delom v notranjosti računalnika, preberite varnostne informacije, ki so priložene računalniku, in upoštevajte navodila v poglavju »Pred posegi v računalnik« na strani 9. Ko končate z delom v notranjosti računalnika, upoštevajte navodila v poglavju »Ko končate z delom znotraj računalnika« na strani 11. Za dodatne informacije o varnem delu obiščite domačo stran za skladnost s predpisi na naslovu [dell.com/regulatory\\_compliance](http://dell.com/regulatory_compliance).

## Postopek

Okvir zaslona poravnajte s hrbtnim pokrovom zaslona in ga nežno potisnite na njegovo mesto.

## Po postopku

- 1 Ponovno namestite sklop zaslona. Glejte »Ponovna namestitvev sklopa zaslona« na strani 55.
- 2 Upoštevajte navodila od korak 5 do korak 11 v poglavju »Ponovna namestitvev matične plošče« na strani 42.
- 3 Ponovno namestite brezžično mini kartico. Glejte »Ponovna namestitvev brezžične kartice Mini-Card« na strani 35.
- 4 Ponovno namestite naslon za dlani. Glejte »Ponovna namestitvev naslona za dlani« na strani 32.
- 5 Ponovno namestite tipkovnico. Glejte »Ponovna namestitvev tipkovnice« na strani 19.
- 6 Ponovno namestite pokrov osnovne plošče. Glejte »Ponovna namestitvev pokrova osnovne plošče« na strani 21.
- 7 Upoštevajte navodila od korak 3 do korak 4 v poglavju »Ponovna namestitvev optičnega pogona« na strani 16.
- 8 Upoštevajte navodila od korak 3 do korak 5 v poglavju »Ponovna namestitvev trdega diska« na strani 26.
- 9 Ponovno namestite baterijo. Glejte »Ponovna namestitvev baterije« na strani 13.

# Odstranjevanje tečajev zaslona

---



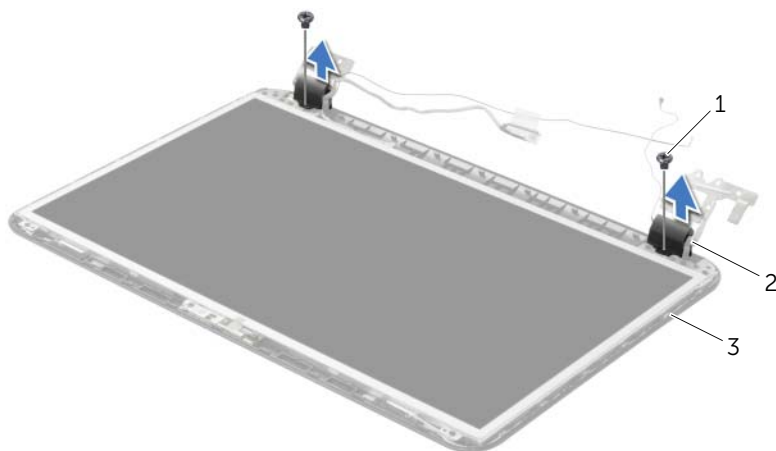
**OPOZORILO:** Preden pričnete z delom v notranjosti računalnika, preberite varnostne informacije, ki so priložene računalniku, in upoštevajte navodila v poglavju »Pred posegi v računalnik« na strani 9. Ko končate z delom v notranjosti računalnika, upoštevajte navodila v poglavju »Ko končate z delom znotraj računalnika« na strani 11. Za dodatne informacije o varnem delu obiščite domačo stran za skladnost s predpisi na naslovu [dell.com/regulatory\\_compliance](http://dell.com/regulatory_compliance).

## Pred postopkom

- 1 Odstranite baterijo. Glejte »Odstranjevanje baterije« na strani 12.
- 2 Upoštevajte navodila od korak 1 do korak 2 v poglavju »Odstranitev optičnega pogona« na strani 14.
- 3 Upoštevajte navodila od korak 1 do korak 3 v poglavju »Odstranitev trdega diska« na strani 24.
- 4 Odstranite pokrov ohišja. Glejte »Odstranitev pokrova osnovne plošče« na strani 20.
- 5 Odstranite tipkovnico. Glejte »Odstranjevanje tipkovnice« na strani 17.
- 6 Odstranite naslon za dlani. Glejte »Odstranitev naslona za dlani« na strani 29.
- 7 Odstranite brezžično mini kartico. Glejte »Odstranjevanje brezžične kartice Mini-Card« na strani 33.
- 8 Upoštevajte navodila od korak 1 do korak 7 v poglavju »Odstranjevanje matične plošče« na strani 38.
- 9 Odstranite sklop zaslona. Glejte »Odstranjevanje sklopa zaslona« na strani 53.
- 10 Odstranite okvir zaslona. Glejte »Odstranjevanje okvirja zaslona« na strani 56.

## Postopek

- 1 Odstranite vijake, s katerimi sta tečaja zaslona pritrjena na hrbtni pokrov zaslona.
- 2 Tečaja zaslona dvignite s hrbtnega pokrova zaslona.



---

1 Vijaki (2)

2 Tečaja zaslona (2)


---

3 Hrbtni pokrov zaslona

---

# Ponovna namestitvev tečajev zaslona

---

 **OPOZORILO:** Preden pričnete z delom v notranjosti računalnika, preberite varnostne informacije, ki so priložene računalniku, in upoštevajte navodila v poglavju »Pred posegi v računalnik« na strani 9. Ko končate z delom v notranjosti računalnika, upoštevajte navodila v poglavju »Ko končate z delom znotraj računalnika« na strani 11. Za dodatne informacije o varnem delu obiščite domačo stran za skladnost s predpisi na naslovu [dell.com/regulatory\\_compliance](http://dell.com/regulatory_compliance).

## Postopek


- 1 Poravnajte odprtine za vijake na tečajih zaslona z odprtinami za vijake na hrbtnem pokrovu zaslona.
- 2 Ponovno namestite vijake, s katerimi sta tečaja zaslona pritrjena na hrbtni pokrov zaslona.

## Po postopku

- 1 Ponovno namestite okvir zaslona. Glejte »Ponovna namestitvev okvirja zaslona« na strani 58.
- 2 Ponovno namestite sklop zaslona. Glejte »Ponovna namestitvev sklopa zaslona« na strani 55.
- 3 Upoštevajte navodila od korak 5 do korak 11 v poglavju »Ponovna namestitvev matične plošče« na strani 42.
- 4 Ponovno namestite brezžično mini kartico. Glejte »Ponovna namestitvev brezžične kartice Mini-Card« na strani 35.
- 5 Ponovno namestite naslon za dlani. Glejte »Ponovna namestitvev naslona za dlani« na strani 32.
- 6 Ponovno namestite tipkovnico. Glejte »Ponovna namestitvev tipkovnice« na strani 19.
- 7 Ponovno namestite pokrov osnovne plošče. Glejte »Ponovna namestitvev pokrova osnovne plošče« na strani 21.
- 8 Upoštevajte navodila od korak 3 do korak 4 v poglavju »Ponovna namestitvev optičnega pogona« na strani 16.
- 9 Upoštevajte navodila od korak 1 do korak 3 v poglavju »Ponovna namestitvev trdega diska« na strani 26.
- 10 Ponovno namestite baterijo. Glejte »Ponovna namestitvev baterije« na strani 13.

# Odstranjevanje plošče zaslona

---

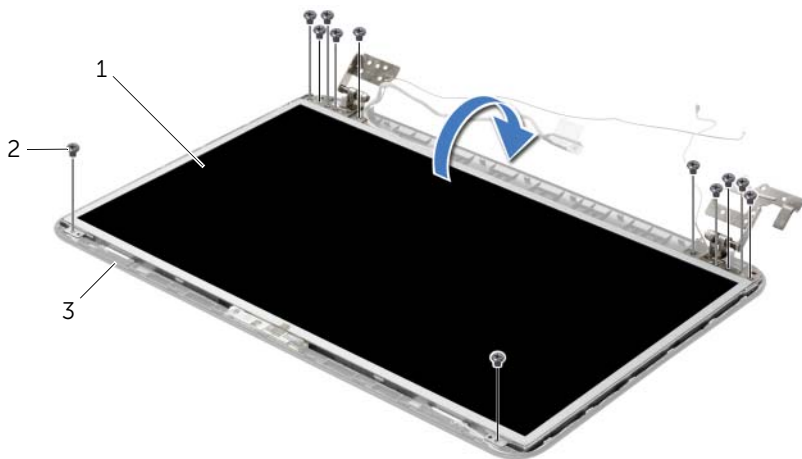
 **OPOZORILO:** Preden pričnete z delom v notranjosti računalnika, preberite varnostne informacije, ki so priložene računalniku, in upoštevajte navodila v poglavju »Pred posegi v računalnik« na strani 9. Ko končate z delom v notranjosti računalnika, upoštevajte navodila v poglavju »Ko končate z delom znotraj računalnika« na strani 11. Za dodatne informacije o varnem delu obiščite domačo stran za skladnost s predpisi na naslovu [dell.com/regulatory\\_compliance](http://dell.com/regulatory_compliance).

## Pred postopkom

- 1 Odstranite baterijo. Glejte »Odstranjevanje baterije« na strani 12.
- 2 Upoštevajte navodila od korak 1 do korak 2 v poglavju »Odstranitev optičnega pogona« na strani 14.
- 3 Upoštevajte navodila od korak 1 do korak 3 v poglavju »Odstranitev trdega diska« na strani 24.
- 4 Odstranite pokrov ohišja. Glejte »Odstranitev pokrova osnovne plošče« na strani 20.
- 5 Odstranite pomnilniške module. Glejte »Odstranjevanje pomnilniškega modula« na strani 22.
- 6 Odstranite tipkovnico. Glejte »Odstranjevanje tipkovnice« na strani 17.
- 7 Odstranite naslon za dlani. Glejte »Odstranitev naslona za dlani« na strani 29.
- 8 Odstranite brezžično mini kartico. Glejte »Odstranjevanje brezžične kartice Mini-Card« na strani 33.
- 9 Upoštevajte navodila od korak 1 do korak 7 v poglavju »Odstranjevanje matične plošče« na strani 38.
- 10 Odstranite sklop zaslona. Glejte »Odstranjevanje sklopa zaslona« na strani 53.
- 11 Odstranite okvir zaslona. Glejte »Odstranjevanje okvirja zaslona« na strani 56.
- 12 Odstranite tečaje zaslona. Glejte »Odstranjevanje tečajev zaslona« na strani 59.

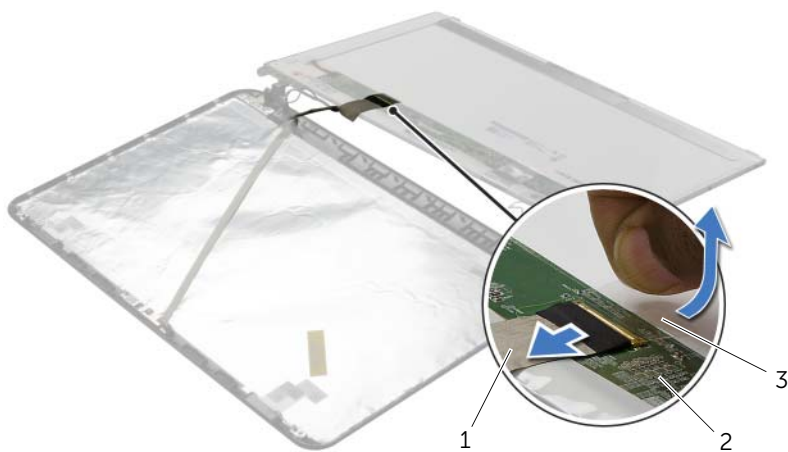
## Postopek

- 1 Odstranite vijake, s katerimi je plošča zaslona pritrjena na hrbtni pokrov zaslona.
- 2 Previdno dvignite ploščo zaslona in jo obrnite.



1	Plošča zaslona	2	Vijaki (12)
3	Hrbtni pokrov zaslona		

- 3 Odlepite trak, ki je prilepljen prek kabla zaslona.
- 4 Kabel zaslona odklopite s plošče zaslona.



1	Kabel zaslona	2	Plošča zaslona
3	Trak		

# Ponovna namestitvev plošče zaslona

---



**OPOZORILO:** Preden pričnete z delom v notranjosti računalnika, preberite varnostne informacije, ki so priložene računalniku, in upoštevajte navodila v poglavju »Pred posegi v računalnik« na strani 9. Ko končate z delom v notranjosti računalnika, upoštevajte navodila v poglavju »Ko končate z delom znotraj računalnika« na strani 11. Za dodatne informacije o varnem delu obiščite domačo stran za skladnost s predpisi na naslovu [dell.com/regulatory\\_compliance](http://dell.com/regulatory_compliance).

## Postopek

- 1 Kabel zaslona priklopite na ploščo zaslona, nato pa namestite trak, s katerim je pritrjen.
- 2 Nežno položite ploščo zaslona na hrbtni pokrov zaslona in poravnajte luknje za vijake na plošči zaslona z luknjami za vijake na hrbtnem pokrovu.
- 3 Ponovno namestite vijake, s katerimi je plošča zaslona pritrjena na hrbtni pokrov zaslona.

## Po postopku

- 1 Ponovno namestite tečaja zaslona. Glejte »Ponovna namestitvev tečajev zaslona« na strani 61.
- 2 Ponovno namestite okvir zaslona. Glejte »Ponovna namestitvev okvirja zaslona« na strani 58.
- 3 Ponovno namestite sklop zaslona. Glejte »Ponovna namestitvev sklopa zaslona« na strani 55.
- 4 Upoštevajte navodila od korak 5 do korak 11 v poglavju »Ponovna namestitvev matične plošče« na strani 42.
- 5 Ponovno namestite brezžično mini kartico. Glejte »Ponovna namestitvev brezžične kartice Mini-Card« na strani 35.
- 6 Ponovno namestite naslon za dlani. Glejte »Ponovna namestitvev naslona za dlani« na strani 32.
- 7 Ponovno namestite tipkovnico. Glejte »Ponovna namestitvev tipkovnice« na strani 19.
- 8 Ponovno namestite pomnilniške module. Glejte »Ponovna namestitvev pomnilniških modulov« na strani 23.
- 9 Ponovno namestite pokrov osnovne plošče. Glejte »Ponovna namestitvev pokrova osnovne plošče« na strani 21.
- 10 Upoštevajte navodila od korak 3 do korak 4 v poglavju »Ponovna namestitvev optičnega pogona« na strani 16.
- 11 Upoštevajte navodila od korak 3 do korak 5 v poglavju »Ponovna namestitvev trdega diska« na strani 26.
- 12 Ponovno namestite baterijo. Glejte »Ponovna namestitvev baterije« na strani 13.



# Odstranjevanje modula kamere

---



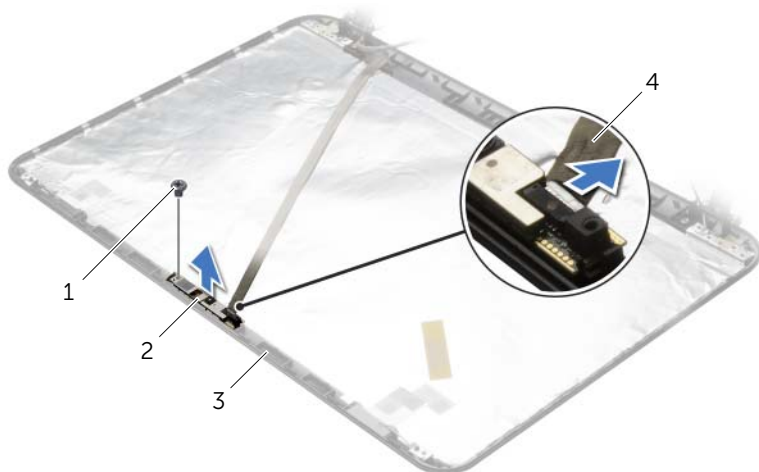
**OPOZORILO:** Preden pričnete z delom v notranjosti računalnika, preberite varnostne informacije, ki so priložene računalniku, in upoštevajte navodila v poglavju »Pred posegi v računalnik« na strani 9. Ko končate z delom v notranjosti računalnika, upoštevajte navodila v poglavju »Ko končate z delom znotraj računalnika« na strani 11. Za dodatne informacije o varnem delu obiščite domačo stran za skladnost s predpisi na naslovu [dell.com/regulatory\\_compliance](http://dell.com/regulatory_compliance).

## Pred postopkom

- 1 Odstranite baterijo. Glejte »Odstranjevanje baterije« na strani 12.
- 2 Upoštevajte navodila od korak 1 do korak 2 v poglavju »Odstranitev optičnega pogona« na strani 14.
- 3 Upoštevajte navodila od korak 1 do korak 3 v poglavju »Odstranitev trdega diska« na strani 24.
- 4 Odstranite pokrov ohišja. Glejte »Odstranitev pokrova osnovne plošče« na strani 20.
- 5 Odstranite pomnilniške module. Glejte »Odstranjevanje pomnilniškega modula« na strani 22.
- 6 Odstranite tipkovnico. Glejte »Odstranjevanje tipkovnice« na strani 17.
- 7 Odstranite naslon za dlani. Glejte »Odstranitev naslona za dlani« na strani 29.
- 8 Odstranite brezžično kartico Mini-Card. Glejte »Odstranjevanje brezžične kartice Mini-Card« na strani 33.
- 9 Upoštevajte navodila od korak 1 do korak 7 v poglavju »Odstranjevanje matične plošče« na strani 38.
- 10 Odstranite sklop zaslona. Glejte »Odstranjevanje sklopa zaslona« na strani 53.
- 11 Odstranite okvir zaslona. Glejte »Odstranjevanje okvirja zaslona« na strani 56.
- 12 Odstranite ploščo zaslona. Glejte »Odstranjevanje plošče zaslona« na strani 62.

## Postopek


- 1 Kabel kamere odklopite od modula kamere.
- 2 Odstranite vijak, s katerim je modul kamere pritrjen na hrbtni pokrov zaslona.
- 3 Modul kamere dvignite s hrbtnege pokrova zaslona.



1	Vijak	2	Modul kamere
3	Hrbtni pokrov zaslona	4	Kabel kamere

# Ponovna namestitvev modula kamere

---

 **OPOZORILO:** Preden pričnete z delom v notranjosti računalnika, preberite varnostne informacije, ki so priložene računalniku, in upoštevajte navodila v poglavju »Pred posegi v računalnik« na strani 9. Ko končate z delom v notranjosti računalnika, upoštevajte navodila v poglavju »Ko končate z delom znotraj računalnika« na strani 11. Za dodatne informacije o varnem delu obiščite domačo stran za skladnost s predpisi na naslovu [dell.com/regulatory\\_compliance](http://dell.com/regulatory_compliance).

## Postopek

- 1 Modul kamere namestite s pomočjo izravnalnih linij na hrbtnem pokrovu zaslona.
- 2 Ponovno namestite vijak, s katerim je modul kamere pritrjen na hrbtni pokrov zaslona.
- 3 Priključite kabel kamere na modul kamere.

## Po postopku

- 1 Ponovno namestite okvir zaslona. Glejte »Ponovna namestitvev okvirja zaslona« na strani 58.
- 2 Ponovno namestite sklop zaslona. Glejte »Ponovna namestitvev sklopa zaslona« na strani 55.
- 3 Upoštevajte navodila od korak 5 do korak 11 v poglavju »Ponovna namestitvev matične plošče« na strani 42.
- 4 Ponovno namestite brezžično mini kartico. Glejte »Ponovna namestitvev brezžične kartice Mini-Card« na strani 35.
- 5 Zamenjate naslon za dlani. Glejte »Ponovna namestitvev naslona za dlani« na strani 32.
- 6 Ponovno namestite tipkovnico. Glejte »Ponovna namestitvev tipkovnice« na strani 19.
- 7 Ponovno namestite pomnilniške module. Glejte »Ponovna namestitvev pomnilniških modulov« na strani 23.
- 8 Ponovno namestite pokrov osnovne plošče. Glejte »Ponovna namestitvev pokrova osnovne plošče« na strani 21.
- 9 Upoštevajte navodila od korak 3 do korak 4 v poglavju »Ponovna namestitvev optičnega pogona« na strani 16.
- 10 Upoštevajte navodila od korak 3 do korak 5 v poglavju »Ponovna namestitvev trdega diska« na strani 26.
- 11 Ponovno namestite baterijo. Glejte »Ponovna namestitvev baterije« na strani 13.

# Odstranjevanje vrat za napajalnik

---



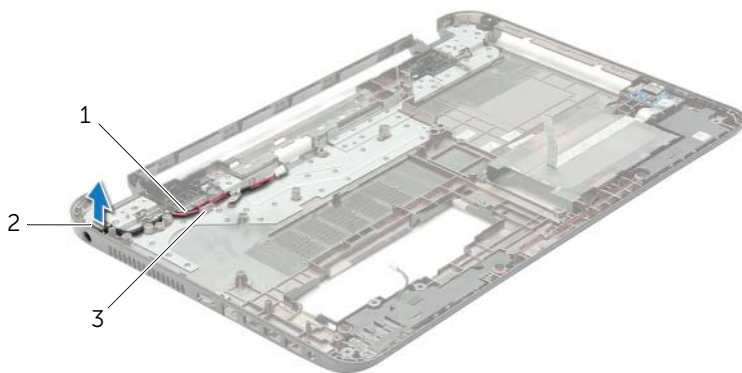
**OPOZORILO:** Preden pričnete z delom v notranjosti računalnika, preberite varnostne informacije, ki so priložene računalniku, in upoštevajte navodila v poglavju »Pred posegi v računalnik« na strani 9. Ko končate z delom v notranjosti računalnika, upoštevajte navodila v poglavju »Ko končate z delom znotraj računalnika« na strani 11. Za dodatne informacije o varnem delu obiščite domačo stran za skladnost s predpisi na naslovu [dell.com/regulatory\\_compliance](http://dell.com/regulatory_compliance).

## Pred postopkom

- 1 Odstranite baterijo. Glejte »Odstranjevanje baterije« na strani 12.
- 2 Upoštevajte navodila od korak 1 do korak 2 v poglavju »Odstranitev optičnega pogona« na strani 14.
- 3 Upoštevajte navodila od korak 1 do korak 3 v poglavju »Odstranitev trdega diska« na strani 24.
- 4 Odstranite pokrov ohišja. Glejte »Odstranitev pokrova osnovne plošče« na strani 20.
- 5 Odstranite pomnilniške module. Glejte »Odstranjevanje pomnilniškega modula« na strani 22.
- 6 Odstranite tipkovnico. Glejte »Odstranjevanje tipkovnice« na strani 17.
- 7 Odstranite naslon za dlani. Glejte »Odstranitev naslona za dlani« na strani 29.
- 8 Odstranite brezžično mini kartico. Glejte »Odstranjevanje brezžične kartice Mini-Card« na strani 33.
- 9 Upoštevajte navodila od korak 1 do korak 7 v poglavju »Odstranjevanje matične plošče« na strani 38.
- 10 Odstranite sklop zaslona. Glejte »Odstranjevanje sklopa zaslona« na strani 53.

## Postopek


- 1 Zapomnite si, kakšna je napeljava kabla vrat za adapter, in odstranite kabel iz vodil na ohišju računalnika.
- 2 Dvignite priključek napajalnika skupaj s kablom stran od ohišja računalnika.



1	Kabel vrat za napajalnik	2	Vrata za napajalnik
3	Vodila		

# Ponovna namestitev vrat za napajalnik

---

 **OPOZORILO:** Preden pričnete z delom v notranjosti računalnika, preberite varnostne informacije, ki so priložene računalniku, in upoštevajte navodila v poglavju »Pred posegi v računalnik« na strani 9. Ko končate z delom v notranjosti računalnika, upoštevajte navodila v poglavju »Ko končate z delom znotraj računalnika« na strani 11. Za dodatne informacije o varnem delu obiščite domačo stran za skladnost s predpisi na naslovu [dell.com/regulatory\\_compliance](http://dell.com/regulatory_compliance).

## Postopek

- 1 Potisnite vrata napajalnika na mesto.
- 2 Speljite kabel vrat napajalnika skozi vodila napeljave na osnovi računalnika.


## Po postopku

- 1 Ponovno namestite sklop zaslona. Glejte »Ponovna namestitev sklopa zaslona« na strani 55.
- 2 Upoštevajte navodila od korak 5 do korak 11 v poglavju »Ponovna namestitev matične plošče« na strani 42.
- 3 Ponovno namestite brezžično mini kartico. Glejte »Ponovna namestitev brezžične kartice Mini-Card« na strani 35.
- 4 Ponovno namestite naslon za dlani. Glejte »Ponovna namestitev naslona za dlani« na strani 32.
- 5 Ponovno namestite tipkovnico. Glejte »Ponovna namestitev tipkovnice« na strani 19.
- 6 Ponovno namestite pokrov osnovne plošče. Glejte »Ponovna namestitev pokrova osnovne plošče« na strani 21.
- 7 Upoštevajte navodila od korak 3 do korak 4 v poglavju »Ponovna namestitev optičnega pogona« na strani 16.
- 8 Upoštevajte navodila od korak 3 do korak 5 v poglavju »Ponovna namestitev trdega diska« na strani 26.
- 9 Ponovno namestite baterijo. Glejte »Ponovna namestitev baterije« na strani 13.

# Posodobitev BIOS-a

---

Ko je na voljo posodobitev ali po ponovni namestitvi matične plošče boste morda morali posodobiti BIOS. Za posodobitev BIOS-a:

- 1 Vključite računalnik.
- 2 Pojdite na **dell.com/support**.
- 3 Če imate servisno oznako svojega računalnika, jo vnesite in kliknite **Submit** (Pošlji). Če nimate servisne oznake računalnika, kliknite **Detect Service Tag** (Zaznaj servisno oznako), da omogočite samodejno zaznavanje servisne oznake računalnika.  
 **OPOMBA:** Če servisne oznake ni mogoče zaznati samodejno, izberite svoj izdelek v kategorijah izdelkov.
- 4 Kliknite **Drivers and Downloads** (Gonilniki in prenašanje).
- 5 V spustnem meniju **Operating System** (Operacijski sistem) izberite operacijski sistem, ki je nameščen na računalniku.
- 6 Kliknite **BIOS**.
- 7 Kliknite **Download File** (Prenesi datoteko), da se prenese najnovejša različica BIOS-a za vaš računalnik.
- 8 Na naslednji strani izberite **Single-file download** (Prenos ene datoteke) in kliknite **Continue** (Naprej).
- 9 Shranite datoteko in ko je prenos dokončan, poiščite mapo, kamor ste shranili posodobitveno datoteko.
- 10 Dvokliknite ikono datoteke za posodobitev BIOS-a in upoštevajte navodila na zaslonu.